

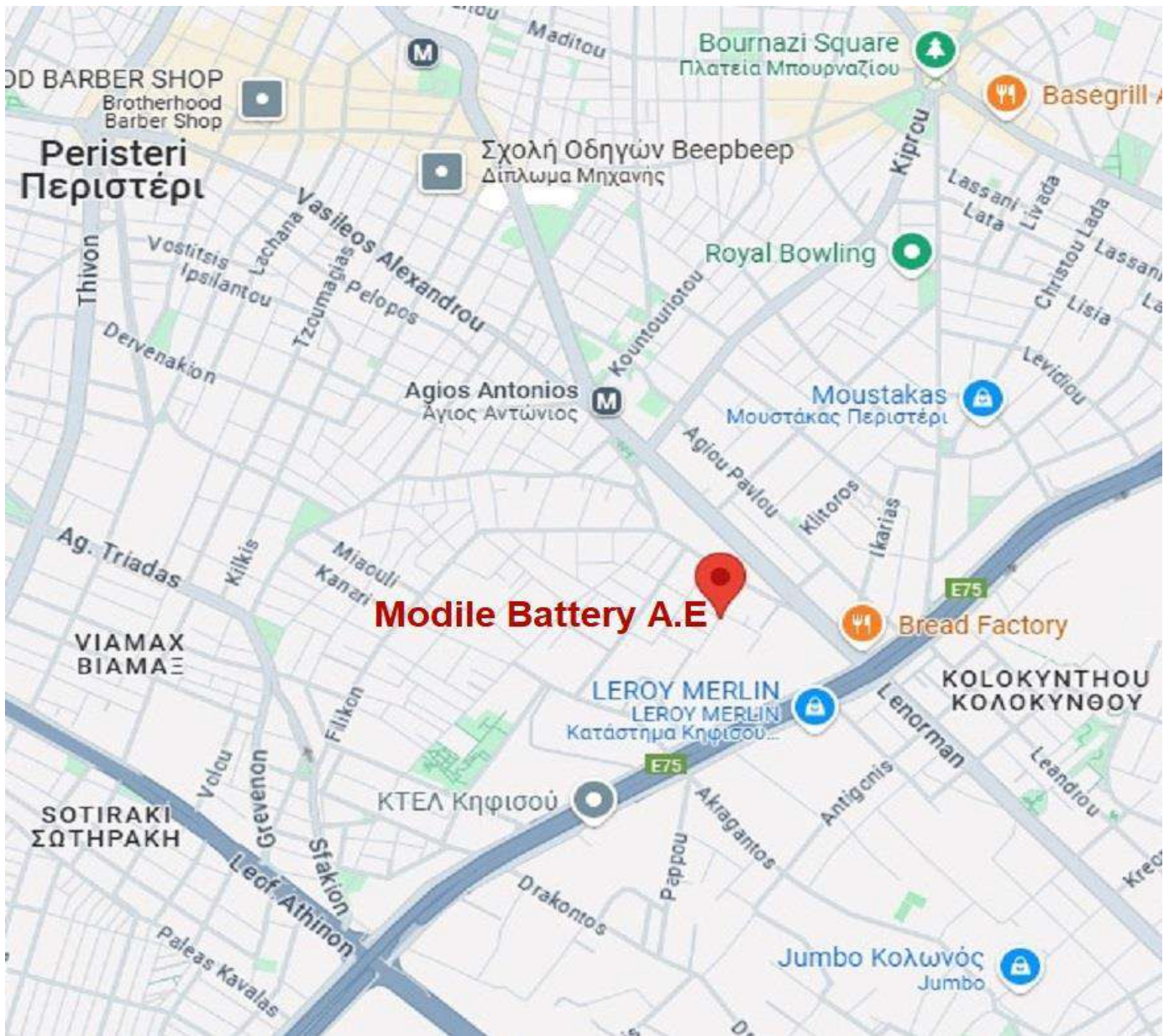
# Modile

BATTERY

**2025**



**Μπαταρίες οχημάτων, σκαφών, μοτοσυκλετών, μηχανημάτων & συστημάτων αποθήκευσης ενέργειας από ανανεώσιμες πηγές.**



1000 τ.μ. σύγχρονης και ειδικά διαμορφωμένης αποθήκης μας δίνουν την δυνατότητα να προμηθεύουμε τους πελάτες μας με άψογα συντηρημένα προϊόντα και το πλεονέκτημα της άνετης φόρτωσης των εμπορευμάτων.

Η εταιρεία Modile Battery A.E., η οποία ιδρύθηκε το 1991, αντιπροσωπεύει αποκλειστικά και διαθέτει στην ελληνική αγορά, συσσωρευτές εκκίνησης, Marine-RV, Solar και έλξεως (Semi-Traction) για κάθε εφαρμογή. Επίσης, διαθέτουμε μια μεγάλη σειρά φορτιστών, εκκινήτων, διαγνωστικών και ακροδεκτών.



Ακροδέκτες, adaptores, βάσεις και γέφυρες



Φορτιστές



Εκκινήτες



Διαγνωστικά



Μπαταρίες ηλεκτροκίνησης



Μπαταρίες μοτοσυκλετών GEL & Lithium

Η εταιρεία μας, έχει ως βασική της φιλοσοφία, την παροχή στους πελάτες και συνεργάτες μας, προϊόντων και υπηρεσιών υψηλής ποιότητας και την προσφορά της πτιό συμφέρουσας και ολοκληρωμένης λύσης για την κάλυψη των αναγκών τους.

Οι μπαταρίες που διαθέτουμε, είναι κατασκευασμένες για να προσφέρουν μέγιστη απόδοση και αξιόπιστη εκκίνηση κάθε μέρα και σε όλες τις συνθήκες ακόμη και στα σύγχρονα οχήματα τα οποία έχουν πλέον τεράστιες απαιτήσεις σε ηλεκτρικές καταναλώσεις και σε ρεύμα εκκίνησης.

Η διαρκής εκπαίδευση, ενημέρωση και τεχνική κατάρτιση του προσωπικού μας, η αναβάθμιση του εξοπλισμού μας και η προσθήκη ολοένα και νεώτερων προϊόντων, μας δίνει το προβάδισμα έναντι του ανταγωνισμού.



Μπαταρίες VRLA



Μπαταρίες Lithium-ion για κυκλικές εφαρμογές



Μπαταρίες Semi-Traction 6,8,12 V



Μπαταρίες ελαιοραβδιστικών



Μπαταρίες αυτοκινήτων & σκαφών SMF, EFB, AGM & GEL

Παρέχουμε άμεση εξυπηρέτηση και ετοιμοπαράδοτα προϊόντα στις ανταγωνιστικότερες τιμές και με την πολυετή εμπειρία μας, μπορούμε να δώσουμε λύση σε κάθε ανάγκη των πελατών μας που αφορά την αποθήκευση ενέργειας.

Η εταιρεία Hyundai Sungwoo Solite, εδρεύει στη Ν. Κορέα και κατασκευάζει τις μπαταρίες Modile SMF και STARTER CMF. Η υπερσύγχρονη μονάδα κατασκευής εφαρμόζει νέες τεχνολογίες και καινοτομίες και αναγνωρίζεται ως ένα από τα κορυφαία εργοστάσια παραγωγής μπαταριών παγκοσμίως.



Οι μπαταρίες υψηλής απόδοσης **Modile SMF** και **STARTER CMF**, είναι ερμητικά σφραγισμένες, ώστε να έχουν ελάχιστη απώλεια ηλεκτρολύτη και παραγωγή αερίων, διαθέτουν υπερ-ανθεκτικούς διαχωριστές πολυαιθυλενίου ώστε να μη χρειάζονται συντήρηση, μικροπορώδες φίλτρο απαγωγέα φλόγας που είναι προσαρτημένο στην οπή εκτόνωσης του καλύμματος, εύκολη στη χρήση λαβή, ένδειξη αυτοελέγχου Magic-Eye (ματάκι), η οποία επιτρέπει στο χρήστη να παρακολουθεί την κατάσταση και τη χρησιμότητα της μπαταρίας κατά τη διάρκεια ζωής της και παρέχουν υψηλή ισχύ εκκίνησης.



# Modile

High Quality Automotive & Marine-RV Batteries

Better Performance  
Longer Lifespan



Never Stop With Modile SMF

Manufactured by  HYUNDAI SUNGWOO SOLITE

MADE IN KOREA



Group	Τύπος	Ah 20hr	CCA EN	RC	+	Βάση	Διαστάσεις Μήκος X Πλάτος X Ύψος			Παρατηρήσεις		
<b>Ευρωπαϊκά οχήματα – European Vehicles</b>												
LN0	SMF54309	43	340	70	Δ	B13	175	x	175	x	190	Punto, Seicento
LBN1	SMF54530	45	350	70	Δ	B13	207	x	175	x	175	Χαμηλή
LN1	SMF55039	50	450	83	Δ	B13	207	x	175	x	190	
LN1	SMF55065	50	450	83	A	B13	207	x	175	x	190	
LBN1	SMF55030	50	450	80	Δ	B13	207	x	175	x	175	Χαμηλή
LN1	SMF55539	55	480	85	Δ	B13	207	x	175	x	190	Ενισχυμένη
LN2	SMF55530	55	450	95	Δ	B13	242	x	175	x	175	Χαμηλή
LBN2	SMF56230	62	520	105	Δ	B13	242	x	175	x	175	Χαμηλή
LN2	SMF56259	62	520	105	Δ	B13	242	x	175	x	190	
LN2	SMF56265	62	520	105	A	B13	242	x	175	x	190	
LN2	SMF56559	65	620	115	Δ	B13	242	x	175	x	190	Ενισχυμένη
LBN2	SMF56530	65	620	115	Δ	B13	242	x	175	x	175	Ενισχυμένη Ford
LBN3	SMF57430	74	650	135	Δ	B13	278	x	175	x	175	Χαμηλή
LN3	SMF58038	80	680	140	Δ	B13	278	x	175	x	190	Ενισχυμένη
LN3	SMF58065	80	680	140	A	B13	278	x	175	x	190	Ενισχυμένη
LBN4	SMF58530	85	750	145	Δ	B13	315	x	175	x	175	Χαμηλή
LN4	SMF58538	85	750	145	Δ	B13	315	x	175	x	190	
LN5	SMF60038	100	820	170	Δ	B13	353	x	175	x	190	
LN5	SMF61044	110	900	190	Δ	B13	353	x	175	x	190	Ενισχυμένη
LN6	SMF61042	110	900	205	Δ	B13	392	x	175	x	190	
<b>Ιαπωνικά &amp; Κορεάτικα οχήματα - Japanese &amp; Korean Vehicles</b>												
B19	SMF40AL	40	330	55	Δ	B01	190	x	127	x	220	Atos
B19	SMF54020	40	330	55	Δ	B00	190	x	127	x	220	Λεπτός πόλος
B19	SMF54022	40	330	55	A	B00	190	x	127	x	220	Λεπτός πόλος
B24	SMF54551	45	370	75	Δ	B00	238	x	127	x	220	Λεπτός πόλος
B24	SMF54552	45	370	75	A	B00	238	x	127	x	220	Λεπτός πόλος
B24	SMF55051	50	450	82	Δ	B00	238	x	127	x	220	Λεπτός πόλος
B24	SMF55052	50	450	82	A	B00	238	x	127	x	220	Λεπτός πόλος
D23	SMF55D23L	60	470	95	Δ	B01	230	x	172	x	220	
D23	SMF55D23R	60	470	95	A	B01	230	x	172	x	220	
BCI 85	SMF60AL	60	470	95	Δ	B01	230	x	172	x	205	Χαμηλή
BCI 86	SMF60AR	60	470	95	A	B01	230	x	172	x	205	Χαμηλή
D26	SMF57024	70	620	130	A	B01	260	x	172	x	220	
D26	SMF57029	70	620	130	Δ	B01	260	x	172	x	220	
D26	SMF58024	80	680	140	A	B01	260	x	172	x	220	Ενισχυμένη
D26	SMF58029	80	680	140	Δ	B01	260	x	172	x	220	Ενισχυμένη



Group	Τύπος	Ah 20hr	CCA EN	RC	+	Βάση	Διαστάσεις Μήκος X Πλάτος X Ύψος			Παρατηρήσεις		
<b>Ιαπωνικά &amp; Κορεάτικα οχήματα - Japanese &amp; Korean Vehicles</b>												
D31	SMF60032	100	800	168	Δ	B01	302	x	172	x	220	
D31	SMF60033	100	800	168	A	B01	302	x	172	x	220	
<b>Αμερικάνικα οχήματα - U.S.A Vehicles, BCI Group</b>												
BCI 75	SMF75-630	65	630	100	A	B07	230	x	179	x	184	Πόλος βίδα εμπρός, Stud
BCI 78	SMF78-750	72	750	135	A	B07	260	x	179	x	184	Πόλος βίδα εμπρός, Stud
<b>Φορητών, Ναυτιλίας, Truck Super Heavy Duty, Marine</b>												
A	SMF62034	120	800	225	A	B00	510	x	188	x	215	SHD
A	SMF64020	140	900	250	A	B00	510	x	188	x	215	SHD
B	SMF66040	160	950	310	A	B00	510	x	221	x	215	SHD
B	SMF68032	180	1000	330	A	B00	510	x	221	x	215	SHD
C	SMF71027	210	1100	430	A	B00	510	x	274	x	240	SHD
C	SMF73011	230	1200	480	A	B00	510	x	274	x	240	SHD
<b>Φορητών, Ναυτιλίας, Truck Super Heavy Duty EFB, Marine</b>												
B	EFB70018	200	1050	330	A	B00	510	x	221	x	216	SHD, EFB
C	EFB73018	230	1150	480	A	B00	515	x	274	x	240	SHD, EFB
<b>EFB Start Stop</b>												
LN1	EFB55039	50	500	90	Δ	B13	207	x	175	x	190	
LN2	EFB56039	60	580	100	Δ	B13	242	x	175	x	190	
LBN3	EFB57030	70	670	125	Δ	B13	278	x	175	x	175	
LN3	EFB57519	75	700	135	Δ	B13	278	x	175	x	190	
LBN4	EFB58011	80	750	145	Δ	B13	315	x	175	x	175	
LN4	EFB58019	80	750	145	Δ	B13	315	x	175	x	190	
LN5	EFB60020	100	850	165	Δ	B13	353	x	175	x	190	
LN6	EFB110	110	950	170	Δ	B13	390	x	175	x	190	
N55	EFB55551	55	470	90	Δ	B00	238	x	128	x	220	Λεπτός πόλος
N55R	EFB55552	55	470	90	A	B00	238	x	128	x	220	Λεπτός πόλος
Q85	EFB57051	70	650	120	Δ	B01	230	x	172	x	220	
Q85R	EFB57052	70	650	120	A	B01	230	x	172	x	220	
S95	EFB58051	80	730	135	Δ	B01	260	x	172	x	220	
S95R	EFB58052	80	730	135	A	B01	260	x	172	x	220	
T110	EFB59551	95	850	165	Δ	B01	302	x	172	x	220	
T110R	EFB59552	95	850	165	A	B01	302	x	172	x	220	



Group	Τύπος	Ah 20hr	CCA EN	RC	+	Βάση	Διαστάσεις Μήκος X Πλάτος X Ύψος			Παρατηρήσεις		
<b>AGM Start Stop</b>												
LN1	AGM55039	50	580	90	Δ	B13	207	x	175	x	190	
LN2	AGM56001	60	660	100	Δ	B13	242	x	175	x	190	
LN3	AGM57001	70	770	120	Δ	B13	278	x	175	x	190	
LN4	AGM58001	80	820	155	Δ	B13	315	x	175	x	190	
LN5	AGM59501	95	870	165	Δ	B13	353	x	175	x	190	
LN6	AGM60501	105	950	190	Δ	B13	392	x	175	x	190	
B19	AGM53591	35	300	55	Δ	B00	190	x	127	x	220	Λεπτός πόλος
B19	AGM53592	35	300	55	A	B00	190	x	127	x	220	Λεπτός πόλος
B24	AGM54591	45	340	75	Δ	B00	238	x	127	x	220	Λεπτός πόλος
B24	AGM54592	45	340	75	A	B00	238	x	127	x	220	Λεπτός πόλος
B26	AGM57591	75	690	125	Δ	B00	260	x	170	x	220	
B26	AGM57592	75	690	125	A	B00	260	x	170	x	220	
<b>Marine/RV, Dual Purpose, Starting &amp; Deep Cycle</b>												
BCI 24	MR24	80	670	140	A	B01	270	x	172	x	225	Πόλος & βίδα
BCI 27	MR27	90	780	160	A	B01	306	x	172	x	225	Πόλος & βίδα
BCI 31	31M1000	110	1000	195	A	B00	330	x	172	x	239	Πόλος & βίδα
BCI 31	31S1000	110	1000	195	M	B00	330	x	172	x	239	Βίδες στη μέση
BCI 31	31P1000	110	1000	195	M	B00	330	x	172	x	239	Πόλοι στη μέση
<b>Lawn Mower &amp; Garden</b>												
BCI U1	SMFU1-270	28	270	33	A	B00	196	x	128	x	184	Πόλος LUG
BCI U1	SMFU1R-270	28	270	33	Δ	B00	196	x	128	x	184	Πόλος LUG
BCI U1	SMFU1-340	32	340	40	A	B00	196	x	128	x	184	Πόλος LUG
BCI U1	SMFU1R-340	32	340	40	Δ	B00	196	x	128	x	184	Πόλος LUG
<b>Ειδικών Εφαρμογών</b>												
BCI 6TN	MF61020 Wet	110	800	200	Διαγ	B00	280	x	267	x	230	Οχήματα στρατού
BCI 6TN	MF61020 Dry	110	800	200	Διαγ	B00	280	x	267	x	230	Οχήματα στρατού
D2H	MF63515	135	850	250	Δ	B00	350	x	175	x	284	Fordson
B	MF 64520 Wet	145	800	265	A	B00	510	x	218	x	205	Ford Τρακτέρ



# STARTER

**BATTERY**

High Quality Automotive & Marine-RV Batteries

Better Performance  
Longer Lifespan



**Never Stop With STARTER CMF**

Manufactured by  **HYUNDAI SUNGWOO SOLITE**

**MADE IN KOREA**



Group	Τύπος	Ah 20hr	CCA EN	RC	+	Βάση	Διαστάσεις Μήκος X Πλάτος X Ύψος			Παρατηρήσεις		
<b>CMF Ευρωπαϊκά οχήματα – European Vehicles</b>												
LN0	CMF54308	43	340	75	Δ	B13	175	x	175	x	190	
LBN1	CMF54316	43	380	75	Δ	B13	207	x	175	x	175	Χαμηλή
LN1	CMF54459	44	380	75	Δ	B13	207	x	175	x	190	
LN1	CMF55066	50	450	80	Δ	B13	207	x	175	x	190	
LN1	CMF55065	50	450	80	A	B13	207	x	175	x	190	
LBN2	CMF55457	54	500	90	Δ	B13	242	x	175	x	175	Χαμηλή
LN2	CMF55559	55	480	90	Δ	B13	242	x	175	x	190	
LN2	CMF55565	55	480	90	A	B13	242	x	175	x	190	
LN2	CMF56219	62	520	95	Δ	B13	242	x	175	x	190	
LN2	CMF56220	62	520	95	A	B13	242	x	175	x	190	
LBN3	CMF57113	71	610	132	Δ	B13	278	x	175	x	175	Χαμηλή
LN3	CMF57412	74	650	135	Δ	B13	278	x	175	x	190	
LBN4	CMF58014	80	730	140	Δ	B13	315	x	175	x	175	Χαμηλή
LN5	CMF60038	100	800	170	Δ	B13	353	x	175	x	190	
<b>CMF Ιαπωνικά &amp; Κορεάτικα οχήματα - Japanese &amp; Korean Vehicles</b>												
B19	CMF42B19L	35	330	55	Δ	B01	190	x	127	x	220	Λεπτός πόλος
B19	CMF40B19L	35	330	55	Δ	B00	190	x	127	x	220	Λεπτός πόλος
B19	CMF40B19R	35	330	55	A	B00	190	x	127	x	220	Λεπτός πόλος
B24	CMF55B24L	45	430	75	Δ	B00	238	x	127	x	220	Λεπτός πόλος
B24	CMF55B24R	45	430	75	A	B00	238	x	127	x	220	Λεπτός πόλος
B24	CMF55B24LS	45	430	75	Δ	B00	238	x	127	x	220	Χονδρός πόλος
B24	CMF55B24RS	45	430	75	A	B00	238	x	127	x	220	Χονδρός πόλος
D23	CMF65D23L	60	460	95	Δ	B01	230	x	172	x	220	
D23	CMF65D23R	60	460	95	A	B01	230	x	172	x	220	
BCI 85	CMF60AL	60	460	95	Δ	B01	230	x	172	x	205	Χαμηλή
BCI 86	CMF60AR	60	460	95	A	B01	230	x	172	x	205	Χαμηλή
D26	CMF85D26L	70	600	135	Δ	B01	260	x	172	x	220	
D26	CMF85D26R	70	600	135	A	B01	260	x	172	x	220	
D31	CMF60032	100	800	168	Δ	B01	302	x	172	x	220	
D31	CMF60033	100	800	168	A	B01	302	x	172	x	220	



Group	Τύπος	Ah 20hr	CCA EN	RC	+	Βάση	Διαστάσεις Μήκος X Πλάτος X Ύψος	Παρατηρήσεις
<b>EFB Start Stop</b>								
LN2	EFB60L2	60	560	100	Δ	B13	242 x 175 x 190	
LBN3	EFB65LBN3	65	650	120	Δ	B13	278 x 175 x 175	
LN3	EFB70L3	70	680	125	Δ	B13	278 x 175 x 190	
N55	EFBN55	50	440	85	Δ	B00	238 x 128 x 220	
S95	EFBS95	70	680	125	Δ	B01	260 x 172 x 220	
<b>AGM Start Stop</b>								
LN2	AGM60LN2	60	640	100	Δ	B13	242 x 175 x 190	
LN3	AGM70LN3	70	760	120	Δ	B13	278 x 175 x 190	
LN4	AGM80LN4	80	800	155	Δ	B13	315 x 175 x 190	
LN5	AGM95LN5	95	900	165	Δ	B13	353 x 175 x 190	
<b>Φορητών, Ναυτιλίας, Truck Super Heavy Duty, Marine</b>								
A	CMF62034	120	850	225	A	B00	518 x 189 x 215	SHD
A	CMF64020	140	950	260	A	B00	518 x 189 x 215	SHD
B	CMF66040	160	1000	340	A	B00	518 x 223 x 215	SHD
B	CMF68022	180	1050	360	A	B00	518 x 223 x 215	SHD
C	CMF71014	210	1100	420	A	B00	518 x 273 x 240	SHD
C	CMF73011	230	1150	468	A	B00	518 x 273 x 240	SHD
<b>Marine/RV, Dual Purpose, Starting &amp; Deep Cycle</b>								
24	MR-24	70	650	110	A	B01	270 x 172 x 225	Πόλος & βίδα
27	MR-27	85	750	140	A	B01	306 x 172 x 225	Πόλος & βίδα
31	XMR-31	100	950	160	A	B00	330 x 172 x 239	Πόλος & βίδα
31	31M-750	102	750	160	A	B00	330 x 172 x 239	Πόλος & βίδα
31	31S-750	102	750	160	M	B00	330 x 172 x 239	Βίδες στη μέση
31	31P-750	102	750	160	M	B00	330 x 172 x 239	Πόλοι στη μέση
31	31P1000	110	1000	195	M	B00	330 x 172 x 239	Πόλοι στη μέση
<b>Χλοοκοπτικών, Lawn Mower &amp; Garden</b>								
U1	U1-270	28	270	33	A	B00	196 x 128 x 184	Πόλος LUG
U1	U1R-270	28	270	33	Δ	B00	196 x 128 x 184	Πόλος LUG
U1	U1-340	32	340	40	A	B00	196 x 128 x 184	Πόλος LUG
U1	U1R-340	32	340	40	Δ	B00	196 x 128 x 184	Πόλος LUG
<b>Ειδικών Εφαρμογών</b>								
6TN	MF61020 Wet	110	800	200	Διαγ	B00	280 x 267 x 230	
D2H	MF63515 Wet	135	850	250	Δ	B00	350 x 128 x 284	Fordson

# mOLL

Premium Automotive Batteries

OE Quality



For decades, MOLL has been supplying premium batteries for premium brands in the German automotive industry as original equipment.

**mOLL** MADE IN GERMANY  
BATTERIEN

# MOLL

## BATTERIEN

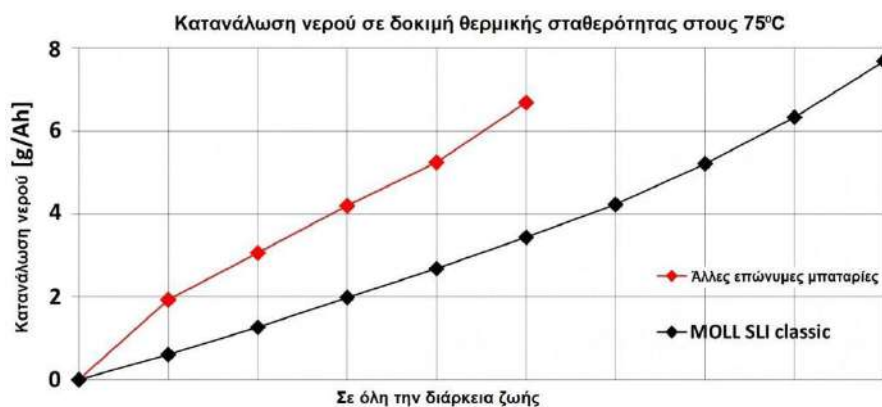


Λόγω της ικανότητας φόρτισης ακόμη και σε χαμηλή τάση 13,60 volt και της υψηλής απόδοσης ψυχρής εκκίνησης, η μπαταρία **MOLL SLI classic**, είναι κατάλληλη για οχήματα που κάνουν συχνές και σύντομες διαδρομές καθώς και για όλα τα οχήματα που δεν απαιτούν λειτουργία start|stop.

Οι τεχνολογίες MegaGrid και Nano Carbon εξασφαλίζουν χαμηλή εσωτερική αντίσταση και ανώτερη αποδοχή φόρτισης ακόμη και σε χαμηλές τάσεις φόρτισης.



Χάρη στην τεχνολογία χύτευσης πλάκας με βαρύτητα και την ποιότητα OE, επιτυγχάνεται η μέγιστη διάρκεια ζωής.



OE Quality

Group	Τύπος	Ah C20	CCA EN	+	Μήκος (mm)	Πλάτος (mm)	Ύψος (mm)	Βάρος kgr.	Σειρά
LN1	80044	44	440	Δ	207	175	190	12,80	SLI
LN2	80060	60	540	Δ	242	175	190	15,20	SLI
LN3	80072	72	640	Δ	278	175	190	17,50	SLI
LN4	80080	80	720	Δ	315	175	190	20,10	SLI
LN5	80095	95	800	Δ	353	175	190	22,60	SLI

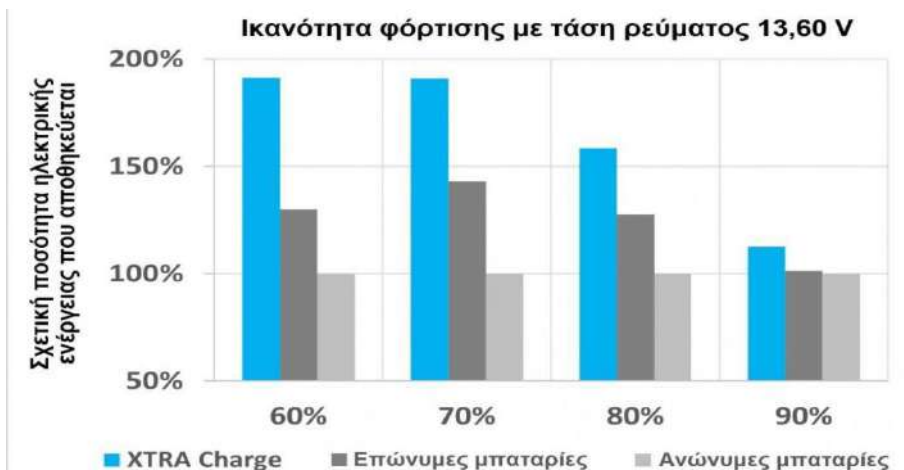
# MOLL

## BATTERIEN



Η μπαταρία MOLL XTRA Charge έχει σχεδιαστεί για να αποδίδει εξαιρετικά υψηλό ρεύμα ψυχρής εκκίνησης και να φορτίζεται δύο φορές γρηγορότερα από τις συμβατικές μπαταρίες ακόμη και με χαμηλό ρεύμα φόρτισης χάρη στην τεχνολογία Nano Carbon, η οποία αυξάνει σημαντικά την διάρκεια ζωής της μπαταρίας.

Οι τεχνολογίες MegaGrid και Nano Carbon εξασφαλίζουν χαμηλή εσωτερική αντίσταση και ανώτερη αποδοχή φόρτισης ακόμη και σε χαμηλές τάσεις φόρτισης. Χάρη στην τεχνολογία χύτευσης πλάκας με βαρύτητα και την ποιότητα OE, επιτυγχάνεται η μέγιστη διάρκεια ζωής.



Λόγω της ικανότητας της να φορτίζεται με χαμηλή τάση φόρτισης 13,6 volt, είναι ιδιαίτερα κατάλληλη και για παλαιότερα οχήματα.



**OE Quality**

Group	Τύπος	Ah C20	CCA EN	+	Μήκος (mm)	Πλάτος (mm)	Ύψος (mm)	Βάρος kg.	Σειρά
LBN1	<b>84048</b>	48	470	Δ	207	175	175	13,00	XTRA
LBN2	<b>84060</b>	60	600	Δ	242	175	175	16,00	XTRA
LN2	<b>84064</b>	64	620	Δ	242	175	190	16,60	XTRA
LBN3	<b>84070</b>	70	700	Δ	278	175	175	18,30	XTRA
LN3	<b>84075</b>	75	720	Δ	278	175	190	19,00	XTRA
LN4	<b>84085</b>	85	800	Δ	315	175	190	21,30	XTRA
LN5	<b>84100</b>	100	900	Δ	353	175	190	24,30	XTRA
LN6	<b>84110</b>	110	960	Δ	394	175	190	27,40	XTRA

# MOLL BATTERIEN



Η μπαταρία MOLL EFB συνδυάζει τα πλεονεκτήματα και τη σιβαρότητα της κλασικής μπαταρίας μολύβδου οξέος με εξαιρετική απόδοση σε υψηλά ρεύματα και υπερτριπλασία της κυκλικής διάρκειας ζωής μιας κανονικής μπαταρίας.

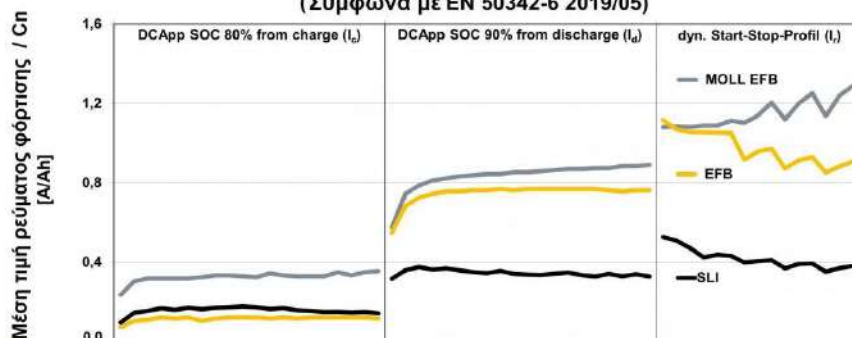
Η μπαταρία MOLL EFB είναι ιδανική για οχήματα με τεχνολογία start|stop / Micro Hybrid και οχήματα με πολλές ηλεκτρικές καταναλώσεις.



Η εξαιρετική αντοχή στη διάβρωση των πλεγμάτων που κατασκευάζονται με την τεχνολογία MegaGrid, εξασφαλίζει μεγάλη διάρκεια ζωής ακόμη και στις υψηλότερες θερμοκρασίες.

Η άριστη θερμική της σταθερότητα την καθιστά ιδιαίτερα κατάλληλη για εγκατάσταση στο χώρο του κινητήρα, αλλά και για χρήση σε περιοχές με ζεστό κλίμα. Η τεχνολογία χύτευσης πλάκας με βαρύτητα και η ποιότητα OE, παρέχουν τη μέγιστη διάρκεια ζωής.

Σύγκριση αποδοχής δυναμικής φόρτισης  
(Σύμφωνα με EN 50342-6 2019/05)



OE Quality

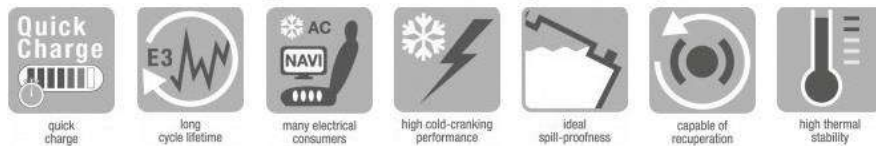
Group	Τύπος	Ah C20	CCA EN	+	Μήκος (mm)	Πλάτος (mm)	Ύψος (mm)	Βάρος kgr.	Σειρά
LN2	82064	64	620	Δ	242	175	190	17,30	EFB
LBN3	82068	68	660	Δ	278	175	175	18,70	EFB
LN3	82074	74	720	Δ	278	175	190	19,90	EFB
LBN4	82078	78	740	Δ	315	175	175	21,30	EFB
LN4	82084	84	800	Δ	315	175	190	22,60	EFB
LN5	82094	94	860	Δ	353	175	190	25,40	EFB

# MOLL

## BATTERIEN



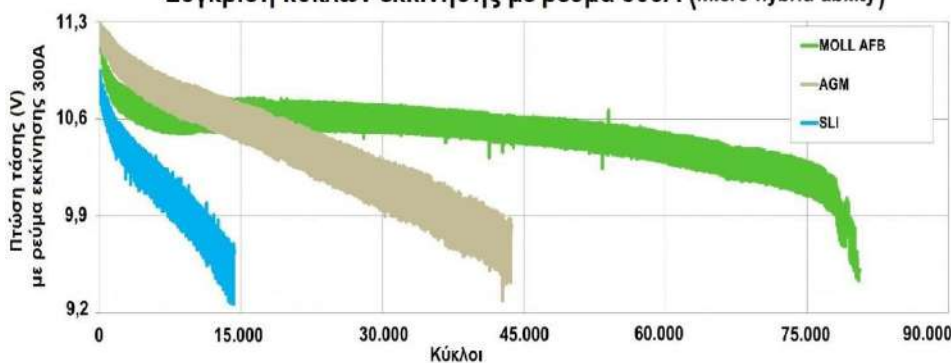
Η μπαταρία MOLL AFB βασίζεται στην τεχνολογία MOLL EFB start|stop, με τεχνικά χαρακτηριστικά τύπου AGM, ώστε να λειτουργεί σε οχήματα των οποίων το BMS έχει ρυθμιστεί σε λειτουργία AGM αλλά με βελτιωμένη απόδοση σε σύγκριση με μια μπαταρία AGM. Έτσι η μπαταρία MOLL AFB είναι μια πλήρης αντικατάσταση μιας AGM, αλλά με βελτιωμένα χαρακτηριστικά απόδοσης.



Η εξαιρετική αντοχή στη διάβρωση των πλεγμάτων που κατασκευάζονται με την τεχνολογία MegaGrid, εξασφαλίζει μεγάλη διάρκεια ζωής ακόμη και στις υψηλότερες θερμοκρασίες.

Η ισχυρή τεχνολογία χύτευσης της πλάκας με βαρύτητα, το ενισχυμένο σχέδιο πλέγματος και η καινοτόμα σύνθεση της ενεργής μάζας των πλακών, εξασφαλίζει υψηλότερη αποδοχή φόρτισης και βελτιωμένη ικανότητα microhybrid σε σύγκριση με μία μπαταρία AGM. Σε συνδυασμό με ανθεκτικά στη διάβρωση κράματα, εξασφαλίζεται εξαιρετική σταθερότητα στη θερμοκρασία και υψηλή απόδοση ψυχρής εκκίνησης, που την καθιστά την «καλύτερη AGM».

Σύγκριση κύκλων εκκίνησης με ρεύμα 300A (micro-hybrid-ability)



OE Quality

Group	Τύπος	Ah C20	CCA EN	+	Μήκος (mm)	Πλάτος (mm)	Ύψος (mm)	Βάρος kgr.	Σειρά
LN2	86066	66	680	Δ	242	175	190	17,80	AFB
LBN3	86076	76	760	Δ	278	175	175	20,70	AFB
LN3	86086	86	800	Δ	278	175	190	22,60	AFB
LBN4	86096	96	860	Δ	315	175	175	25,40	AFB
LN4	86106	106	950	Δ	315	175	190	29,40	AFB



# MOLL

## BATTERIEN



Η μπαταρία **MOLL EFB Super Heavy Duty** χαρακτηρίζεται από εξαιρετικά υψηλή κυκλική ικανότητα. Αυτό προκύπτει από τον συνδυασμό δύο ειδικά ανεπτυγμένων, διαφορετικών κραμάτων και τεχνολογίας MegaGrid, χρησιμοποιώντας την αποδεδειγμένη και στιβαρή τεχνολογία χύτευσης με βαρύτητα.



Η εξαιρετική αντοχή στους κραδασμούς και τα πλεονεκτήματα της τεχνολογίας Nano Carbon καθιστούν την μπαταρία MOLL EFB Super Heavy Duty τη λύση μεγάλης διάρκειας για επαγγελματίες. Το διπλό καπάκι με τις βιδωτές τάπες ασφαλείας ESD εξασφαλίζει μέγιστη ασφάλεια διαρροής.



Εξαιρετική αντοχή στη διάβρωση των πλεγμάτων που κατασκευάζονται με την τεχνολογία MegaGrid. Μεγάλη διάρκεια ζωής ακόμη και στις υψηλότερες θερμοκρασίες.



**OE Quality**

Group	Τύπος	Ah C20	CCA EN	+	Μήκος (mm)	Πλάτος (mm)	Ύψος (mm)	Βάρος kgr.	Σειρά
MAC100	<b>93110</b>	110	760	A	514	175	210	31,05	EFB
6TN NATO	<b>93125</b>	125	1000	Δ	286	269	230	32,50	EFB
MAC110	<b>93135</b>	135	1000	A	514	175	210	35,60	EFB
DIN A	<b>93140</b>	140	760	A	513	189	223	34,60	EFB
DIN B	<b>93180</b>	180	1000	A	513	223	223	42,30	EFB
DIN C	<b>93225</b>	225	1150	A	518	276	241	56,10	EFB

# Imola maxima

Automotive Batteries

Οικονομική σειρά



Κατασκευάζονται με την τελευταία λέξη της τεχνολογίας  
και κάνουν την διαφορά με την ποιότητα και την  
οικονομική τους τιμή

Custom batteries for your car, produced using the latest  
technology and setting themselves apart with their quality.

# Imola maxima

Automotive Batteries

Οι μπαταρίες IMOLA maxima, κατασκευάζονται με την τελευταία λέξη της τεχνολογίας και κάνουν τη διαφορά με την ποιότητα και την οικονομική τους τιμή.

## Χαρακτηριστικά:

Πλάκες από κράμα Ca-ca (ασβεστίου).

Ικανοποιητική ισχύς εκκίνησης σε όλες τις καιρικές συνθήκες.

Ερμητικά κλειστή κατασκευή με θερμική συγκόλληση (SMF).

100% χωρίς συντήρηση καθ' όλη τη διάρκεια ζωής.

Μεγάλη διάρκεια ζωής και αντοχή σε έντονες συνθήκες χρήσης.

Οι τύποι της μπαταρίας IMOLA maxima καλύπτουν το 80% των εφαρμογών σε όλες τις μάρκες και τα μοντέλα των αυτοκινήτων.



Οι τύποι **Super Heavy Duty** διαθέτουν εσωτερικό σχεδιασμό κατάλληλο για βαριές συνθήκες εργασίας και μέγιστη αντοχή στη διάβρωση, αντικραδασμική κατασκευή, ενισχυμένες συνδέσεις ακροδεκτών, ισχυρότερες πλάκες και ειδικούς διαχωριστές με προσθήκη ινών για χαμηλή εσωτερική αντίσταση.



Group	Τύπος	Ah 20hr	CCA	RC	+	Βάση	Διαστάσεις Μήκος x Πλάτος x Ύψος			Παρατηρήσεις
<b>Ευρωπαϊκά οχήματα – European Vehicles</b>										
LN1	LMF55039	50	350	80	Δ	B13	207	175	190	
LN2	LMF56039	60	450	100	Δ	B13	242	175	190	
LN3	LMF57439	74	650	130	Δ	B13	278	175	190	
LN5	LMF60039	100	780	165	Δ	B13	351	175	190	
<b>Ιαπωνικά &amp; Κορεάτικα οχήματα - Japanese &amp; Korean Vehicles</b>										
B24	LMF54551	45	320	75	Δ	B00	238	127	220	Λεπτός πόλος
B24	LMF54552	45	320	75	A	B00	238	127	220	Λεπτός πόλος
D31	LMF60032	100	710	165	Δ	B00	302	172	220	
D31	LMF60033	100	710	165	A	B00	302	172	220	
<b>Φορτηγών, Ναυτιλίας, Truck Super Heavy Duty, Marine</b>										
A	LMF64038	140	850	250	A	B00	509	189	215	HD
A	LMF64038 P	140	850	250	A	B13	509	189	215	HD, Πατούρα
B	LMF68038	180	950	330	A	B00	509	223	215	HD
B	LMF68038 P	180	950	330	A	B13	509	223	215	HD, Πατούρα
C	LMF72538	225	1150	440	A	B00	518	273	240	HD

# DYNAC Classic

Η σειρά Classic, αφορά χειροποίητες μπαταρίες εκκίνησης, κατάλληλες για παλαιά και vintage αυτοκίνητα, οι οποίες κατασκευάζονται με πλάκες μολύβδου-αντιμονίου και παλαιού τύπου περίβλημα από σκληρό καουτσούκ (βακελίτη), εξωτερικές γέφυρες και διατίθενται με ξηρή φόρτιση (HR), ώστε να είναι κατάλληλες για πολυετή αποθήκευση.



## ΕΦΑΡΜΟΓΕΣ (Applications)

### 06612 (BCI Group 17HF)

**Jaguar** Mark IX, XK120, XK140, XK150, 1949-1961,  
**MG** MGA, MGB, TC, TD, TDC, TF, YA, YB, YT, ZA, ZB, 1945-1974,

### 07715 (BCI Group 19L)

**BMW** 1500, 1600, 1600-2, 1600ti, 1602, 1800ti, 2000, 2000c, 2000ti, 1960-1968,  
**Citroen** 2CV, AMI-6, DS19, ID19, 1955-1967, **DKW** 1000, 3-6, 1954-1963,  
**Ford** Taunus, 1958-1960, **Opel** Caravan, Olympia, Rekord, 1957-1962,  
**VW** Beetle, Transporter, Fastback III, Karmann, 1950-1966,  
**Volvo** 122, 444, 445, 1800, 1950-1961

### 08411 & 10011 (BCI Group 1)

**Jeep** Willys, FC150, FC170, FC170HD, 1945-1957,  
**Mercedes** 170, 170S, 170V, 170S-V, 180, 1950-1955,  
**Opel** Caravan, Kapitän, Manta, Olympia, Rekord, 1950-1957, **Porsche** Carrera, Carrera GT, 356, 356A, 356B, 356C, 911, 1948-1971,  
**Studebaker** President, E5, E7, E10, E12, Commander, Champion, 3R5, 3R6, 3R10, 3R11, 2R10, 2R11, 2R5, 2R6, 1950-1955



### 11213 (BCI Group 2E, 3E, 4E)

**Pontiac** Streamliner, Torpedo, Catalina, Chieftain, 1946-1955

Τύπος	Volt	Ah 20hr	CCA EN	+	Βάση	ΔΙΑΣΤΑΣΕΙΣ Μήκος x Πλάτος x Ύψος	Βάρος Με ηλεκτρολύτη Kgr.
<b>Classic 06612</b>	6	66	360	Διαγ	-	186 x 175 x 188	10,00
<b>Classic 07715</b>	6	77	490	Διαγ	Πλαϊνές	215 x 170 x 191	11,00
<b>Classic 08411</b>	6	84	460	Διαγ	-	225 x 173 x 220	12,00
<b>Classic 10011</b>	6	100	520	Διαγ	-	225 x 173 x 220	12,80
<b>Classic 11213</b>	6	112	610	Διαγ	-	503 x 98 x 225	19,00



## Μπαταρίες Ελαιοραβδιστικών 12v



Οι Μπαταρίες Modile Energy Plus, είναι κατάλληλες για τροφοδοσία ηλεκτρικού ελαιοραβδιστικού 12volt και έχουν σχεδιασθεί για να εκφορτίζονται τακτικά, κατά το μεγαλύτερο μέρος της χωρητικότητας τους και να παρέχουν σταθερή και συνεχή ενέργεια.

**Special batteries for portable 12V oil harvesting electric sticks**



## Energy Plus

### SMF

Τύπος	V	Ah C20	CCA EN	+	Διαστάσεις Μήκος x Πλάτος x Ύψος	Βάρος
<b>58008</b>	12	<b>80</b>	650	Δ	275 x 175 x 190	21,00
<b>60008</b>	12	<b>100</b>	850	Δ	350 x 175 x 190	24,80
<b>60002</b>	12	<b>100</b>	800	Δ	302 x 172 x 220	24,00
<b>60003</b>	12	<b>100</b>	800	A	302 x 172 x 220	24,00

**Κύκλοι εκφόρτισης:** 600 / DOD 50%

### AGM

<b>6DZF23</b>	12	<b>23</b>	----	Δ	180 x 78 x 170	7,00
<b>58001</b>	12	<b>80</b>	730	Δ	315 x 175 x 190	22,40
<b>60001</b>	12	<b>100</b>	850	Δ	350 x 175 x 190	26,00

**Κύκλοι εκφόρτισης:** 750 / DOD 50%

### GEL

<b>OT 12-85</b>	12	<b>85</b>	----	A	260 x 168 x 220	25,40
<b>OT 12-100</b>	12	<b>100</b>	----	A	333 x 173 x 222	31,00

**Κύκλοι εκφόρτισης:** 1550 / DOD 50%, 800 / DOD 80%

### Lithium

<b>CNLFP 80-12</b>	12	<b>80</b>	----	A	260 x 169 x 209	10,50
<b>CNLFP 100-12</b>	12	<b>100</b>	----	A	331 x 173 x 220	11,30
<b>CNLFP 150-12</b>	12	<b>150</b>	----	A	484 x 170 x 241	18,25

**Κύκλοι εκφόρτισης:** 2300 / DOD 50%, 1600 / DOD 100%

**Βάθος Εκφόρτισης (DOD):** Ορίζεται η χωρητικότητα που αποφορτίζεται από μια πλήρως φορτισμένη μπαταρία, διαιρούμενη με την ονομαστική χωρητικότητα της μπαταρίας και εκφράζεται συνήθως ως ποσοστό (0 % = κενή, 100 % = πλήρης). Όταν το Βάθος εκφόρτισης αυξάνεται, η χωρητικότητα μειώνεται. Επομένως, η αποφόρτιση μιας μπαταρίας στο 100% και στη συνέχεια η επαναφόρτισή της έως το 100% θα υπολογίζεται ως 1 κύκλος.

**Παράδειγμα 1:** Εάν μία μπαταρία 80 Ah αποφορτιστεί για 300 λεπτά με ρεύμα 10 A, το βάθος εκφόρτισης (DOD) είναι:  $(300 \times 10) : 60 : 80 = 62\%$ .

Εάν η ίδια μπαταρία, αποφορτιστεί για 180 λεπτά με ρεύμα 15 A, το βάθος εκφόρτισης (DOD) είναι:  $(180 \times 15) : 60 : 80 = 56\%$ .

**Παράδειγμα 2:** Εάν μία μπαταρία 100 Ah αποφορτιστεί, συνεχώς για 300 λεπτά με ρεύμα 15 A, το βάθος εκφόρτισης (DOD) είναι:  $(300 \times 15) : 60 : 100 = 75\%$ .

Εάν η ίδια μπαταρία, αποφορτιστεί για 180 λεπτά με ρεύμα 15 A, το βάθος εκφόρτισης (DOD) είναι:  $(180 \times 15) : 60 : 100 = 45\%$ .

Μετά από κάθε χρήση, η μπαταρία πρέπει να φορτίζεται, σε παλμικό φορτιστή με αργή φόρτιση και με ρεύμα που αντιστοιχεί στο 1/10 της ονομαστικής χωρητικότητας.

**Προτεινόμενοι Φορτιστές:** 8A για 80Ah και 10A για 100Ah.



## BATTERIES FOR MOTORCYCLES

Μπαταρίες για μοτοσυκλέτα, scooter jet-ski,  
snowmobile, ATV



Manufactured by  HUAWEI



## Μπαταρίες μοτοσυκλετών **GEL**

Τύπος	Αντιστοιχία	Ah C10	CCA	+	Διαστάσεις Μήκος x Πλάτος x Ύψος			Τεμάκια ανά κιβώτιο
<b>6 Volt</b>								
<b>6N4 BS</b>	6N4-2A-4	4	30	A	71	71	93	20
<b>12 Volt</b>								
<b>12N5L BS</b>	YB5LB	5	55	Δ	119	60	129	10
<b>12N6.5L BS</b>	YTX6.5L BS	6,5	75	Δ	138	65	100	10
<b>YB</b>								
<b>YB9 BS</b>	YT9A BS, YB9-B, 12N9	9	100	A	137	76	134	8
<b>YB9L BS</b>	YB9L-B	9	100	Δ	137	76	134	8
<b>YB10L BS</b>	YB10L-B	10	120	Δ	132	88	145	8
<b>YB12A BS</b>	YB12A-A	12	140	A	134	78	156	8
<b>YB12AL BS</b>	YB12AL-A	12	140	Δ	134	78	156	8
<b>YB14 BS</b>	YB14-A2 B2	14	185	A	132	88	163	8
<b>YB14 LBS</b>	YB14L-A2- B2 YTX14AHL	14	185	Δ	132	88	163	8
<b>YB16L BS</b>		19	240	Δ	173	100	152	4
<b>YB16CL BS</b>		19	240	Δ	173	100	175	4
<b>YB32L BS</b>	YTX30L BS	32	340	Δ	166	127	175	2
<b>YT</b>								
<b>GT4B-5</b>	YTP4-A BS	2,3	25	Δ	114	39	87	20
<b>YT7B-4</b>	YTX7B BS	6,5	80	A	150	65	94	10
<b>YT9B-4</b>	YT9B BS	8	100	A	150	70	105	8
<b>YT12A BS</b>	YTX12A BS	10	135	A	150	87	105	8
<b>YT12B-4</b>	YT12B-BS	10	100	A	150	70	131	8
<b>YT14B-4</b>	YT14B BS	12	115	A	150	70	145	8
<b>YT20-4</b>	YTX20 BS	20	240	A	177	87	155	4
<b>YT20L-4</b>	YTX20LBS	20	240	Δ	177	87	155	4



100% χωρίς συντήρηση, πλάκα με πλέγμα Pb-Ca, μηδενική απώλεια ηλεκτρολύτη, χαμηλή αυτοεκφόρτιση, χαμηλή εσωτερική αντίσταση, καλή απόδοση εκφόρτισης υψηλού ρυθμού (High Rate) και άριστη απόδοση σε θερμοκρασίες, από -40°C έως 60°C.





## Μπαταρίες μοτοσυκλετών **GEL**

Τύπος	Αντιστοιχία	Ah C10	CCA	+	Διαστάσεις Μήκος x Πλάτος x Ύψος			Τεμάκια ανά κιβώτιο
<b>YTX</b>								
<b>YTX4L BS</b>	YTX4L BS	4	50	Δ	113	70	85	10
<b>YTX5L BS</b>	YTX5L BS	5	70	Δ	113	70	106	10
<b>YTX7L BS</b>	YTX7L BS	7	85	Δ	113	70	130	8
<b>YTX7A BS</b>	YTX7A BS	7	90	A	150	87	94	8
<b>YTX9 BS</b>	YTX9 BS	9	120	A	150	87	105	8
<b>YTX12 BS</b>	YTX12 BS	10	100	A	150	87	130	6
<b>YTX14 BS</b>	YTX14 BS	12	150	A	150	87	145	6
<b>YTX14L BS</b>	YTX14 BS	12	150	Δ	150	87	145	6
<b>YTX16 BS</b>	YTX16 BS	16	200	A	150	87	161	4
<b>YTX20CH-BS</b>	YTX20A-BS	19	240	A	150	87	161	4
<b>YTX21L-BS</b>	YTX24HL-BS	19	260	Δ	205	91	159	4
<b>YTZ</b>								
<b>YTZ5S</b>	YTX4L BS	4	45	Δ	113	70	85	10
<b>YTZ6V</b>		6	85	Δ	113	70	105	10
<b>YTZ7S</b>	YTX5L BS	6	85	Δ	114	70	108	10
<b>YTZ8V</b>		7	85	Δ	113	70	129	10
<b>YTZ10S</b>	YTX7A BS	8,6	120	A	150	87	93	8
<b>YTZ12S</b>		11,2	130	A	150	87	110	8
<b>YTZ14S</b>	YTZ12S	11,2	150	A	150	87	110	8



100% χωρίς συντήρηση, πλάκα με πλέγμα Pb-Ca, μηδενική απώλεια ηλεκτρολύτη, χαμηλή αυτοεκφόρτιση, χαμηλή εσωτερική αντίσταση, καλή απόδοση εκφόρτισης υψηλού ρυθμού (High Rate) και άριστη απόδοση σε θερμοκρασίες, από -40°C έως 60°C.



## Μπαταρίες μοτοσυκλετών **Lithium-ion**

ΤΥΠΟΣ	Αντιστοιχία	Ισχύς Wh	Ah C10	CCA	+	Διαστάσεις Μήκος x Πλάτος x Ύψος			Τεμάχια ανά κιβώτιο
<b>YTX</b>									
<b>LFPX4L</b>	YTX4L BS, YTZ5S	60	5	60	Δ	113	70	85	10
<b>LFPX5L</b>	YTX5L BS	70	5,5	66	Δ	113	70	105	10
<b>LFP5S</b>	YTZ5S	60	5	60	Δ	113	70	130	10
<b>LFP5W</b>	YB5L BS	65	5,3	63	Δ	119	60	129	10
<b>LFP6.5L</b>	YB6,5L BS	75	6	72	Δ	138	68	100	10
<b>LFP7W</b>	YB7B BS	75	5,8	72	A	148	60	128	10
<b>LFP7WL</b>	YB7BL BS	75	5,8	72	Δ	148	60	128	8
<b>LFP7S</b>	YTZ7S	76	6	72	Δ	113	70	105	8
<b>LFPX7L</b>	YTX7L BS	76	6	72	Δ	113	70	130	8
<b>LFP7A</b>	YTX7A-BS	76	6	72	A	150	87	93	8
<b>LFPX9</b>	YTX9-BS	136	10,6	130	A	150	87	105	8
<b>LFP9L</b>	YB7L BS, YB9L BS	136	10,6	130	Δ	137	76	133	8
<b>LFP9Y</b>	YB7 BS, YB9 BS	136	10,6	130	A	137	76	133	8
<b>LFP10S</b>	YTZ10S	128	10	120	A	150	87	93	8
<b>LFPX12</b>	YTX12 BS	150	12	144	A	150	87	130	4
<b>LFP12A</b>	YT12A BS	150	12	144	A	150	87	105	4
<b>LFPX14</b>	YTX14 BS	150	12,2	144	A	150	87	145	4
<b>LFP14S</b>	YTZ12S, YTZ14S	150	12	144	A	150	87	105	4
<b>LFPX16</b>	YTX16 BS	160	12,4	144	A	150	87	161	4



Η μπαταρία OUTDO LFP, είναι μια εξαιρετική συμπαγής και υψηλής απόδοσης μπαταρία, η οποία αντικαθιστά τις παλιές βαριές μπαταρίες μολύβδου-οξέος ή AGM. Παρέχει περισσότερες από 4.000 εκκινήσεις, και 4500 κύκλους φόρτισης, 2πλάσια ενέργεια και 6πλάσια διάρκεια ζωής.

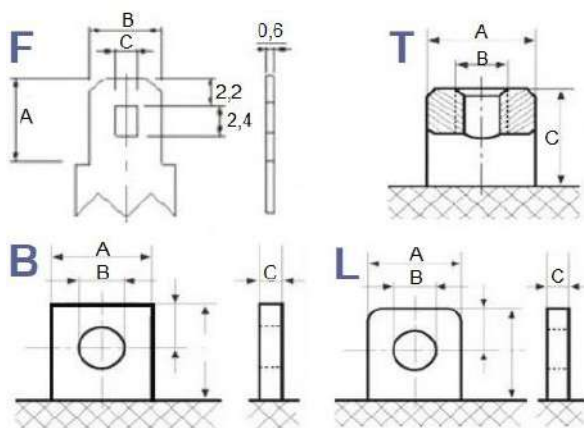


## Energy Storage Batteries

Μπαταρίες για συναγερμούς, ανελκυστήρες, πυροσβεστικά συστήματα, ιατρικά εργαλεία, UPS, τηλεπικοινωνίες, ναυτιλία



Τύπος	V	Ah C10	Διαστάσεις Μήκος x Πλάτος x Ύψος			+	Τεμάχια ανά κιβώτιο
06013	6	1.3	97	24	57	F0	20
06032	6	3.2	125	33	66	F1	20
06045	6	4.5	70	48	106	F1	20
06050	6	5	70	48	106	F1	20
06070	6	7	151	35	100	F1	16
06010	6	10	151	51	100	F1	10
06012	6	12	151	51	100	F1	10
12013	12	1.2	97	45	59	F0	20
12022	12	2.2	178	35	67	F0	20
12033	12	3.3	134	67	67	F1	10
12045	12	4.5	90	70	108	F1	10
12050	12	5	90	70	108	F1	10
12072	12	7.2	151	65	100	F1	10
12075	12	7.5	151	65	100	F2	10
12090	12	9	151	65	100	F2	10
120100	12	10	151	65	117	F2	8
120100	12	10	151	98	100	F2	8
120120	12	12	151	98	100	L1	4
120170	12	17	181	77	167	L1	4
120200	12	20	181	77	167	L1	4
120260	12	26	165	125	175	L2	2
120330	12	33	194	132	172	L1	2
120400	12	40	196	166	170	B1	2
120550	12	55	229	138	213	T4	1
120600	12	60	350	166	175	T2	1
120750	12	75	260	169	222	B3	1
120850	12	85	260	169	222	B3	1
120900	12	90	307	169	228	B3	1
121000	12	100	333	172	221	T3	1
121200	12	120	404	171	238	B4	1
121500	12	150	483	170	241	B5	1
122000	12	200	522	240	245	B6	1



Κατασκευάζονται από την Huawei, το μεγαλύτερο εργοστάσιο παραγωγής μπαταριών της Κίνας, με πολλαπλές δοκιμές και ελέγχους κατά την διαδικασία παραγωγής, που εξασφαλίζουν σταθερή, αξιόπιστη και εγγυημένη ποιότητα.

Πλήρως σφραγισμένη κατασκευή, συντήρηση και διαρροές, με ειδική φόρμουλα κράματος και προηγμένες τεχνικές κατασκευής.

**Διάρκεια χρήσης** Floating 3+ έτη  
**Βαθύς κύκλος** φόρτισης-εκφόρτισης για περισσότερες από 260 φορές.

### Εφαρμογές

Αντικλεπτικά συστήματα, ιατρικές εγκαταστάσεις, ανελκυστήρες, πομποδέκτες ραδιοφώνου, UPS, εφεδρικά συστήματα τροφοδοσίας, σιδηροδρομικές μηχανές και σιδηροδρομικές επικοινωνίες, φωτισμός έκτακτης ανάγκης και λάμπες, ναυτιλιακά συστήματα, ηλεκτρικά εργαλεία, UPS για όργανα πυρόσβεσης, παιχνίδια.



Τύπος	Υλικό	A(mm)	B(mm)	C(mm)
F1	Χαλκός	6,5	4,70	1,5
F2	Χαλκός	6,5	6,35	1,5
B1	Χαλκός	16,7	φ6	8,4
B2	Χαλκός	18,4	φ8	13,4
B3	Χαλκός	17,4	φ8	9,8
B4	Χαλκός	25,5	φ8	8,0
B5	Χαλκός	26,0	φ8	8,2
T1	Χαλκός	φ10	M5	4,0
T2	Χαλκός	φ14	M6	4,0
T3	Χαλκός	φ16	M8	4,0
T4	Χαλκός	φ18	M8	4,0
L1	Χαλκός	12,0	φ5,5	2,0
L2	Χαλκός	12,0	φ5,5	2,0



## Electric Vehicle Batteries

Μπαταρίες για ηλεκτροκίνηση

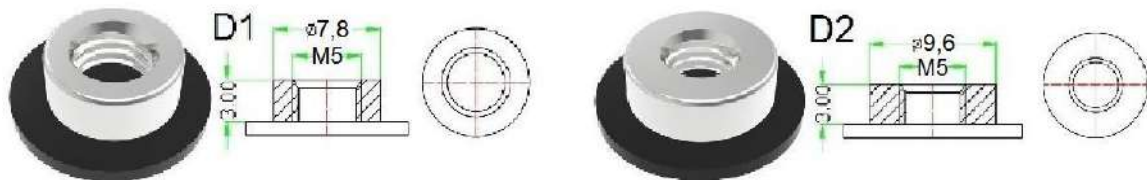




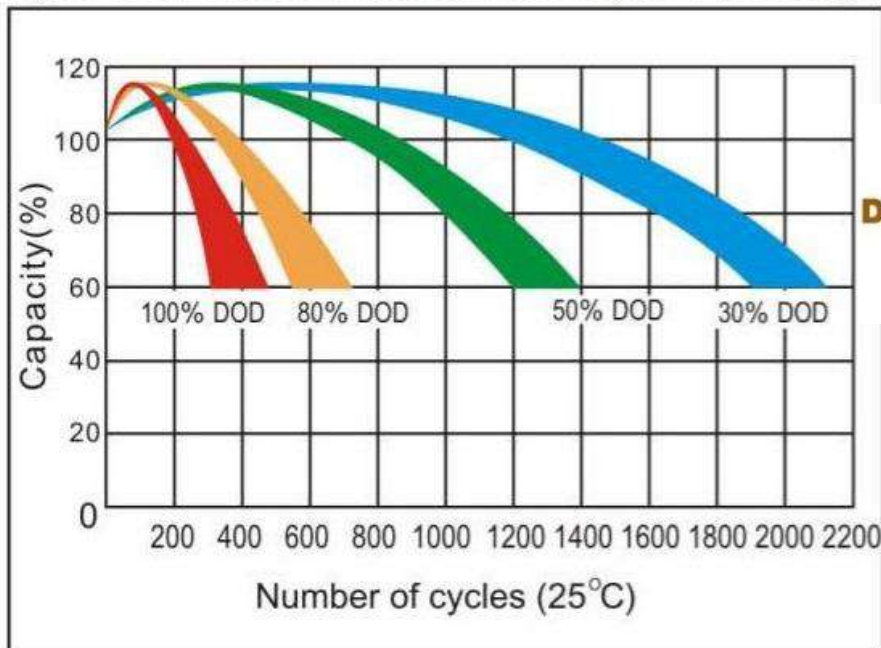
## Μπαταρίες Ηλεκτροκίνησης High Rate

ΤΥΠΟΣ	V	Ah C10	Ah C3	Διαστάσεις Μήκος x Πλάτος x Ύψος			+	Βάρος	Τεμάχια ανά κιβώτιο
<b>6DZF12</b>	12	12	-	150	101	96	A D1	4,15	4
<b>6DZM23</b>	12	23	-	180	78	170	Δ D2	6,70	4
<b>6EVF32</b>	12	32	-	223	93	176	A D2	9,50	4
<b>6EVF35</b>	12	35	-	265	75	170	A D2	10,20	4

Εφαρμογές: 2κυκλα, 3κυκλα, 4κυκλα, οχήματα καθαρισμού, κ.λ.π.



### Cycle service life in relation to the depth of discharge



DZ High Rate



Οι τύποι DZM, είναι ιδανικοί για ηλεκτροκίνηση αφού διαθέτουν εξαιρετικά χαρακτηριστικά High Rate (current) εκφόρτισης, 600-800 κύκλους σε βύθιση κατά 80% και μπορούν να αποδώσουν αυτονομία 40 έως 60 χλμ. με μία πλήρη φόρτιση.



## Energy Storage Lithium Batteries

Μπαταρίες Λιθίου για συναγερμούς, ανελκυστήρες, πυροσβεστικά συστήματα, ιατρικά εργαλεία, UPS, τηλεπικοινωνίες, ναυτιλία, συστήματα αποθήκευσης ενέργειας από ανανεώσιμες πηγές



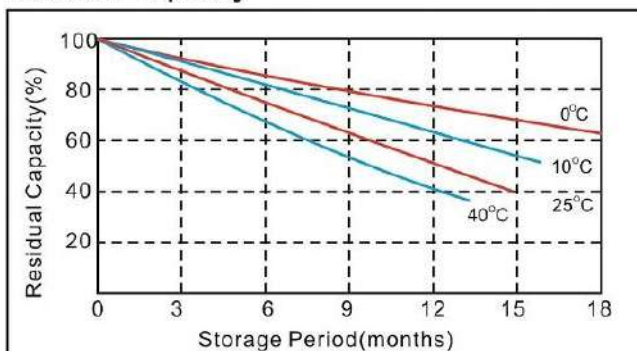


## ΜΠΑΤΑΡΙΕΣ ΛΙΘΙΟΥ ΑΠΟΘΗΚΕΥΣΗΣ ΕΝΕΡΓΕΙΑΣ (DEEP CYCLING)

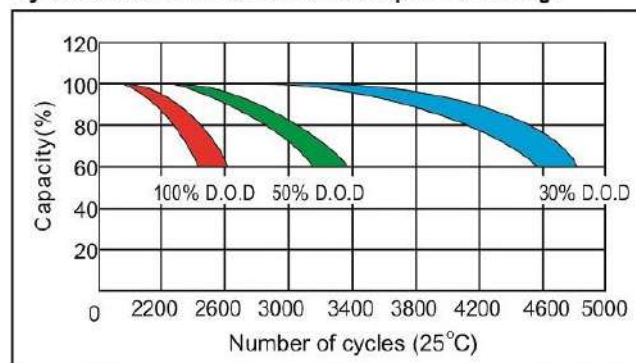
Τύπος	V	Ah C10	Διάρκεια ζωής με σωστή χρήση	Διαστάσεις Μήκος x Πλάτος x Ύψος			+	Βάρος kg.	Τεμάχια ανά κιβώτιο.
<b>CNLFP7-12</b>	12	7	> 10 έτη	151	64	94	A	0,80	8
<b>CNLFP8-12</b>	12	8	> 10 έτη	151	64	94	A	0,86	8
<b>CNLFP12-12</b>	12	12	> 10 έτη	151	100	100	Δ	1,50	4
<b>CNLFP20-12</b>	12	20	> 10 έτη	180	78	170	Δ	2,80	2
<b>CNLFP38-12</b>	12	38	> 10 έτη	197	165	172	Δ	4,90	1
<b>CNLFP80-12</b>	12	80	> 10 έτη	260	169	209	A	10,00	1
<b>CNLFP100-12</b>	12	100	> 10 έτη	331	173	220	A	11,30	1
<b>CNLFP150-12</b>	12	150	> 10 έτη	484	170	241	A	18,20	1
<b>CNLFP200-12</b>	12	200	> 10 έτη	484	170	241	Δ	23,00	1

Κατασκευή με κυψέλες LiFePO<sub>4</sub>, Φιλική προς το περιβάλλον, Μεγάλη διάρκεια ζωής, Άριστη συμπεριφορά σε βαθιά εκφόρτιση, Γρήγορη φόρτιση, Μικρό βάρος, Υψηλή ασφάλεια, Αδιάβροχη κατασκευή IP66, Εύκολη χρήση και συντήρηση, Άριστα χαρακτηριστικά ταχείας εκφόρτισης μεγάλου ρεύματος, Χωρίς ανάγκη συντήρησης. Μπορεί να εγκατασταθεί σε οποιαδήποτε κλήση.

Residual Capacity



Cycle service life in relation to the depth of discharge



Capacity Factors With Different Temperature

Battery Type		-20°C	-10°C	0°C	5°C	10°C	20°C	25°C	30°C	40°C	45°C
Li Battery	12V	65%	82%	93%	95%	97%	100%	100%	100%	101%	102%

★The above are average and data obtained from the first 3 charge/discharge cycles. These are not minimum value.



Η μπαταρία λιθίου OUTDO CNLFP με φωσφορικό σίδηρο, έχει εξαιρετική απόδοση και λόγω της αμελητέας αυτοεκφόρτισης μπορεί να χρησιμοποιηθεί κανονικά, ακόμη και μετά από ένα έτος αποθήκευσης.





## GEL Storage Batteries OT Series

Μπαταρίες για μικρομεσαία συστήματα αποθήκευσης ενέργειας από ανανεώσιμες πηγές και για κυκλικές εφαρμογές.



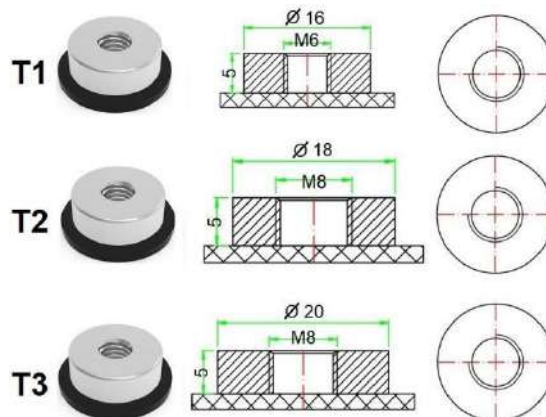
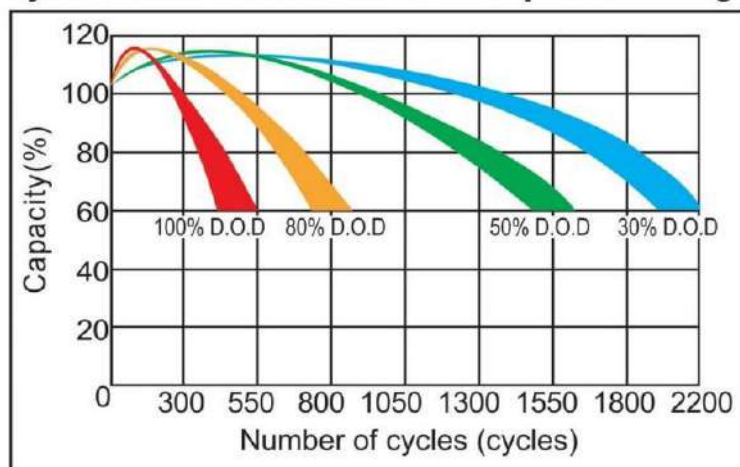


## Μπαταρίες GEL Αποθήκευση Ενέργειας (DEEP CYCLING)

Τύπος	V	Ah C10	Διαστάσεις Μήκος x Πλάτος x Ύψος			+	Βάρος kgr.	Τεμάχια ανά κιβώτιο.
OT 12-33	12	33	195	132	168	T1 A	9,90	2
OT 12-65	12	65	350	167	173	T3 Δ	20,90	1
OT 12-85	12	85	260	168	219	T1 A	25,40	1
OT 12-100	12	100	333	173	222	T3 A	31,00	1
OT 12-120	12	120	406	172	228	T2 A	38,40	1
OT 12-150	12	150	484	170	241	T3 A	47,80	1
OT 12-200	12	200	522	240	222	T3 Δ	60,90	1
OT 12-220	12	220	522	240	222	T3 Δ	71,20	1
OT 12-250	12	250	522	270	222	T3 Δ	72,80	1

Η τεχνολογία GEL, παρέχει ικανότητα μεγάλης βύθισης για χρήση σε κυκλικές εφαρμογές.

**Cycle service life in relation to the depth of discharge**



Οι μπαταρίες GEL του εργοστασίου HUAWEI είναι ιδανικές για χρήση σε εφεδρικά συστήματα παροχής ενέργειας, όπως τροχόσπιτα, σκάφη, μικρομεσαία συστήματα Α.Π.Ε, U.P.S και οπουδήποτε χρειάζεται αξιόπιστη αποθήκευση ενέργειας.

# FULBAT<sup>®</sup>

## INDUSTRIAL BATTERY

### Leisure & Marine Dual Purpose Batteries AGM Carbon Series

Μπαταρίες Dual Purpose για παροχή ενέργειας σε σκάφη και τροχόσπιτα, με μέγιστη κυκλική απόδοση και αυτονομία.



### Μπαταρίες Marine RV Dual Purpose / AGM Carbon

Τύπος	V	Ah C20	CCA	Διαστάσεις Μήκος x Πλάτος x Ύψος			+	Βάρος kgr.
FDM12-550	12	79	550	260	168	233	A Πόλοι & Βίδες	23,00
FDM12-800	12	92	800	306	168	233	A Πόλοι & Βίδες	28,50
FDM12-825	12	105	825	330	173	237	A Πόλοι & Βίδες	30,60
FDM12-700	12	140	700	512	188	218	A	42,00
FDM12-900	12	180	900	512	222	218	A	51,00
FDM12-1000	12	240	1000	518	272	240	A	71,00

Οι μπαταρίες FDM - Dual Purpose AGM Carbon, είναι ειδικά σχεδιασμένες για να προσφέρουν ανώτερη απόδοση εκκίνησης και κυκλικής συμπεριφοράς και παρέχουν βελτιωμένη απόδοση και εξαιρετική αξιοπιστία, ικανοποιώντας τις αυστηρές απαιτήσεις των πιο δημοφιλών σκαφών αναψυχής και τροχόσπιτων.

Διαθέτοντας αδιάβροχο σχεδιασμό και χωρίς συντήρηση, η σειρά FDM διαθέτει χαμηλή αυτοεκφόρτιση και εκτεταμένη διάρκεια ζωής. Εμπλουτισμένη με πρόσθετα άνθρακα, αυτή η σειρά λειτουργεί αποτελεσματικά ακόμη και χωρίς πλήρη φόρτιση.





## MRV Series

Premium AGM Dual Purpose Batteries  
Starting & Deep Cycle

Μπαταρίες για παροχή ρεύματος εκκίνησης και τροφοδοσίας ηλεκτρικών καταναλώσεων σε σκάφη και τροχόσπιτα.



## AGM Marine & RV ActiveCarbon / DualPurpose / Deep Cycle

Τύπος	V	Ah C20	CCA	Διαστάσεις Μήκος x Πλάτος x Ύψος			+	Βάρος kgr.
MRV 24	12	80	550	258	172	235	A Πόλοι & Βίδες	24,00
MRV 27	12	90	620	308	172	232	A Πόλοι & Βίδες	27,00
MRV 31	12	100	750	330	172	236	A Πόλοι & Βίδες	30,00

### Οι μπαταρίες Newmax διαθέτουν ActiveCarbon™

Τεχνολογία επικόλλησης με πρόσθετα άνθρακα που βοηθά στην ενίσχυση της αποδοχής φόρτισης και στην συνολική ανθεκτικότητα.

Χαρακτηριστικά	
Τεχνολογία κατασκευής	Advanced AGM – Fine Absorbent Glass Mat Leak proof sealed battery
Θετική πλάκα / Αρνητική πλάκα	MaxPress™ / Enhanced Expanded Grid
Ποιότητα ΟΕ	Προδιαγραφές ΟΕ
Κυκλική αντοχή	3πλάσια
Τεχνολογία γρήγορης φόρτισης	ActiveCarbon™ Plate Technology
Συντήρηση	100% χωρίς συντήρηση
Αντικραδασμική αντοχή	Εξαιρετική
Ικανότητα βύθισης	Υψηλή*
Διάρκεια ζωής	3πλάσια



### Τεχνολογία πλέγματος C MaxPress™.

Ιδιόκτητη τεχνολογία παραγωγής πλέγματος που αυξάνει την πυκνότητα των πλακών για να αντιστέκονται στη διάβρωση και να μεγιστοποιούν τη διάρκεια ζωής της μπαταρίας, ακόμη και κάτω από ακραίες συνθήκες λειτουργίας.

### Πλήρως επανασχεδιασμένο σύστημα βαλβίδων.

Το ειδικά επανασχεδιασμένο και εξατομικευμένο σύστημα βαλβίδων αποτρέπει την εξάτμιση και το στέγνωμα του ηλεκτρολύτη πιο αποτελεσματικά για παρατεταμένη διάρκεια ζωής της μπαταρίας.

### Οι μπαταρίες Newmax Marine AGM είναι ποιότητας βιομηχανικής κατηγορίας.

Μπορούν επίσης να χρησιμοποιηθούν για εφαρμογές που απαιτούν δυνατότητα βαθύ κύκλου, όπως ηλιακά, UPS και άλλα.



## AGM Carbon Deep Cycle Batteries FDC Series

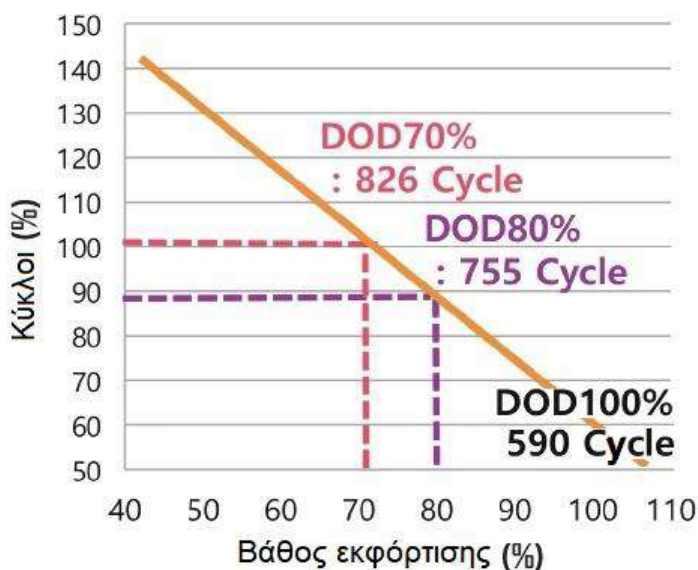
Μπαταρίες για παροχή ενέργειας σε σκάφη, οχήματα γκόλφ, μηχανές καθαρισμού, ηλεκτρικά ανυψωτικά μηχανήματα, συστήματα αποθήκευσης ενέργειας ανανεώσιμων πηγών και τροχόσπιτα, με μέγιστη κυκλική απόδοση και αυτονομία.



## Μπαταρίες AGM Carbon Deep Cycle

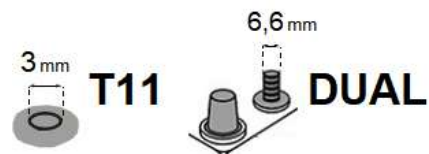
Τύπος	BCI Group	V	Ah (20Hr)	Ah (5Hr)	Reserve Capacity (Capacity Minutes)		Διαστάσεις mm (±2mm)				Kgr.	Πόλοι
					25A (min)	75A (min)	M	Π	Υ	Υ Συνολικό		
<b>FDC6-225</b>	GC2	6	225	192	490	135	259	180	247	253	30,40	T11
<b>FDC6-245</b>	-	6	245	210	530	145	243	187,5	275	275	32,40	T11
<b>FDC6-350</b>	902	6	350	305	820	240	295	180	346	368	48,00	DUAL
<b>FDC12-150</b>	GC2	12	150	136	323	90	327	180	274	274	41,90	T11

### Βάθος εκφόρτισης % (DOD) / Κύκλοι



Οι μπαταρίες FDC AGM Carbon, είναι ειδικά σχεδιασμένες για να προσφέρουν ανώτερη απόδοση κυκλικής συμπεριφοράς και παρέχουν βελτιωμένη απόδοση και εξαιρετική αξιοπιστία, ικανοποιώντας και τις αυστηρότερες απαιτήσεις.

### ΕΠΕΞΗΓΗΣΗ ΠΟΛΩΝ



### ΕΦΑΡΜΟΓΕΣ



## NEW DEEP CYCLE AGM BATTERY RANGE

- Ενισχυμένο πλέγμα και πλάκα για βέλτιστη κυκλική χρήση
- Στιβαρή, ασφαλής και αξιόπιστη κατασκευή, κατάλληλη για βιομηχανική χρήση
- Πρόσθετα άνθρακα (Carbon) για απόδοση ακόμη και σε μερική κατάσταση φόρτισης (PSOC) και για αύξηση της αποδοχής φόρτισης
- Κανένα φαινόμενο διαστρωμάτωσης και διαρροής ηλεκτρολύτη
- Χαμηλό ποσοστό αυτοεκφόρτισης για μεγαλύτερη διάρκεια ζωής







## Deep Cycle Batteries

### 6, 8 Volt Flooded Series

Μπαταρίες για παροχή ενέργειας σε σκάφη, οχήματα γκόλφ, μηχανές καθαρισμού, ηλεκτρικά ανυψωτικά μηχανήματα, συστήματα αποθήκευσης ενέργειας ανανεώσιμων πηγών και τροχόσπιτα, με μέγιστη κυκλική απόδοση και αυτονομία.

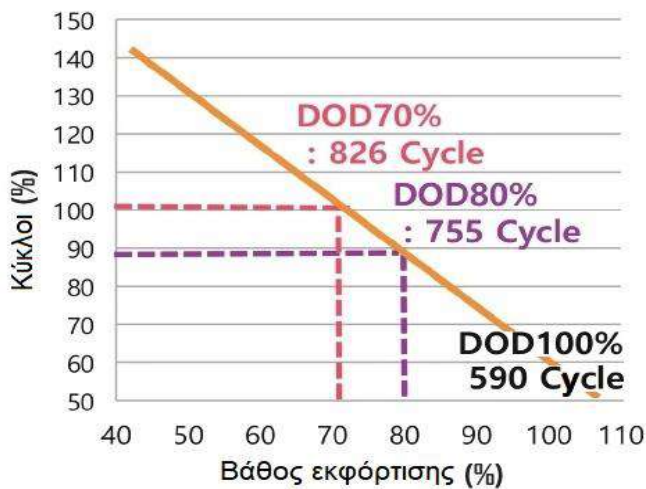


## Flooded Deep Cycle Range

Τύπος	V	Ah (20Hr)	Ah (5Hr)	Reserve Capacity (Capacity Minutes)		Διαστάσεις mm (±2mm)				Kgr.	Πόλοι
				25A (min)	75A (min)	M	Π	Υ	Υ Συνολικό		
<b>FDC-105</b>	6	225	185	447	115	259	179	245	276	28,20	Διαγ. ΕΗΡΤ
<b>FDC-125</b>	6	240	195	488	132	259	179	245	276	29,50	Διαγ. ΕΗΡΤ
<b>FDC-875</b>	8	170	120	295	75	262	181	245	276	28,60	Α. ΕΗΡΤ

Άριστη απόδοση βαθιάς εκφόρτισης, Χαμηλή αυτοεκφόρτιση, Χαμηλή συντήρηση, Δοχείο από πολυπροπυλένιο ανθεκτικό στα χτυπήματα και στα οξέα, Ακροδέκτες με ειδικά σχεδιασμένο κράμα μολύβδου για υψηλή αντοχή στους κραδασμούς, Ενισχυμένες πλάκες πλέγματος για βέλτιστη κυκλική χρήση, Χαμηλή κατανάλωση νερού, Αρνητική πλάκα από 99,9% καθαρό μόλυβδο με χαρακτηριστικό σκληρής πάστας, ειδικά πρόσθετα για βαθύ κύκλο, Καλή απόδοση σε κρίσιμες συνθήκες θερμοκρασίας περιβάλλοντος.

### Βάθος εκφόρτισης % (DOD) / Κύκλοι



### ΕΠΕΞΗΓΗΣΗ ΠΟΛΩΝ



### ΕΦΑΡΜΟΓΕΣ





## BM Series

### Flooded Deep Cycle Batteries

6, 8, 12 Volt

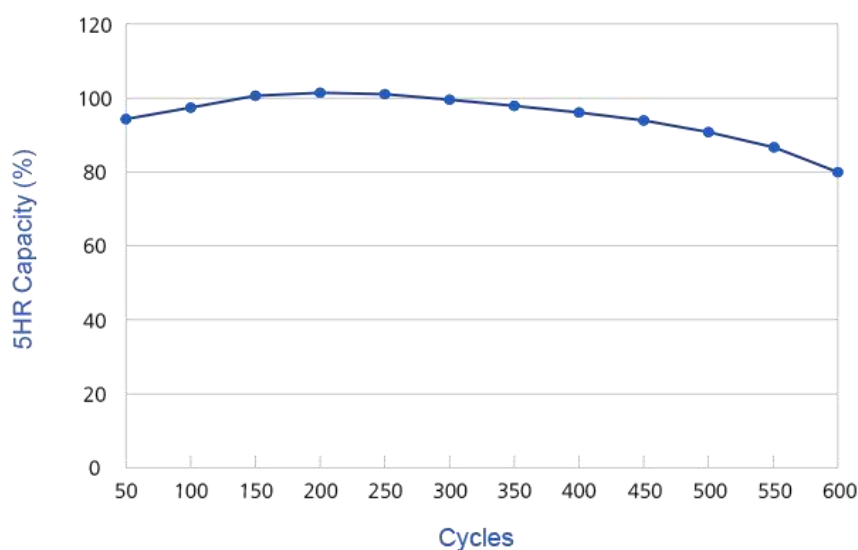
Μπαταρίες για παροχή ενέργειας σε οχήματα γκόλφ, σκάφη, μηχανές καθαρισμού, ηλεκτρικά ανυψωτικά μηχανήματα, συστήματα αποθήκευσης ενέργειας ανανεώσιμων πηγών και τροχόσπιτα, με μέγιστη κυκλική απόδοση και αυτονομία.



## BM Series Flooded Deep Cycle Batteries

Τύπος	V	Ah C20	Ah C5	75A (min)	Διαστάσεις Μήκος x Πλάτος x Ύψος			+	Βάρος kgr.
<b>BM 6210</b>	6	210	156	96	260	183	279	Διαγώνιοι πόλοι	26,50
<b>BM 6225</b>	6	225	185	115	260	183	279	Διαγώνιοι πόλοι	28,60
<b>BM 6240</b>	6	240	195	132	260	183	279	Διαγώνιοι πόλοι	30,70
<b>BM 8170</b>	8	170	141	72	260	183	279	A	28,80
<b>BM 8190</b>	8	190	155	90	260	183	279	A	31,60
<b>BM 12150</b>	12	150	114	60	331	183	279	A	38,00

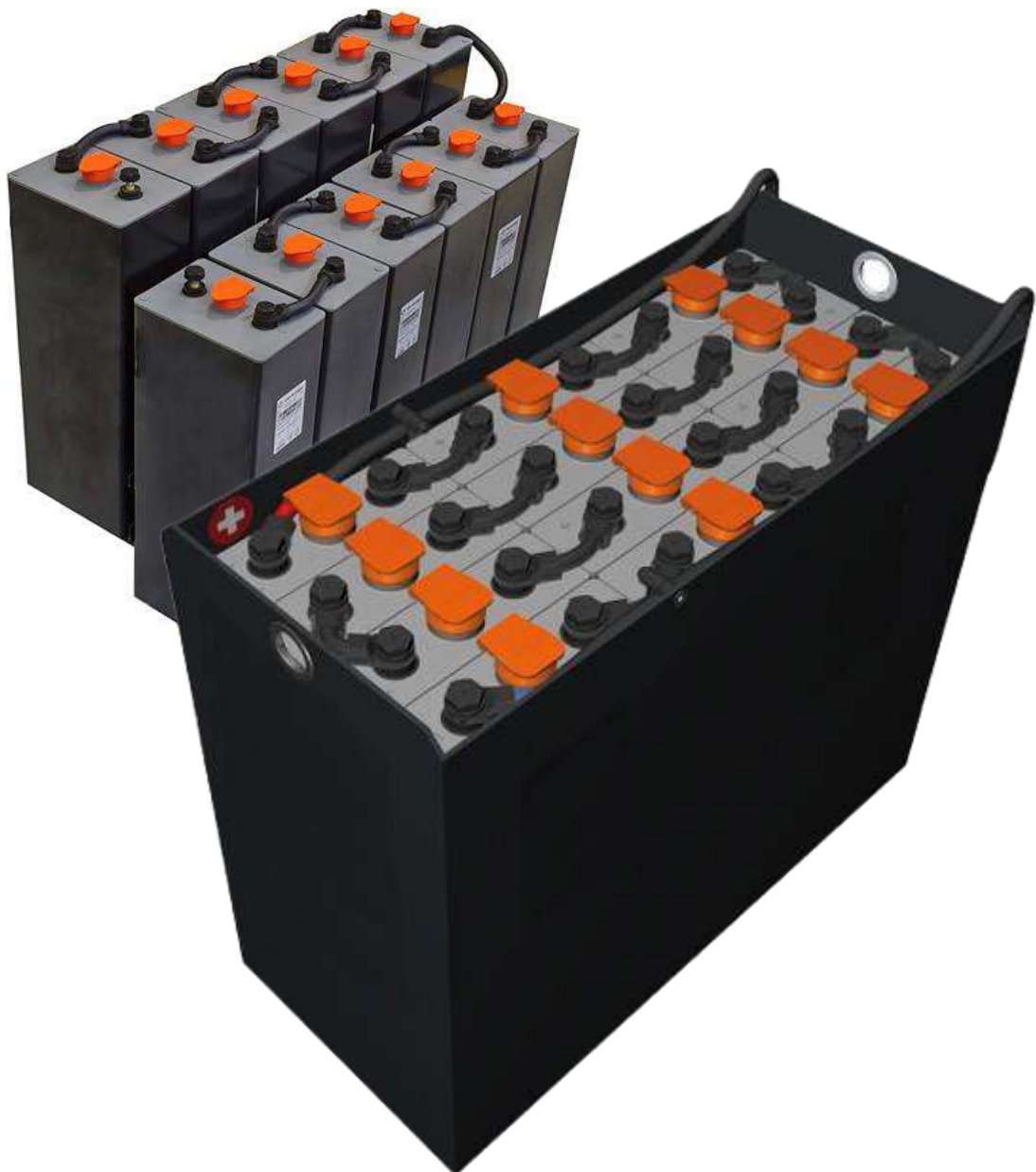
5hr Cycles life characteristics



Οι μπαταρίες Newmax BM flooded βαθέως κύκλου, κατασκευάζονται με τεχνολογία χύτευσης πλέγματος πλάκας **DenseMax™** ώστε να παρέχουν εξαιρετικά μεγάλη διάρκεια ζωής και ανθεκτικότητα, μικροπορώδεις διαχωριστές PVC ανθεκτικούς στη διάβρωση και τεχνολογία **MossGuard™**, η οποία προσθέτει μακροζωία και ανθεκτικότητα σε κυκλικές εφαρμογές.



# ΣΤΟΙΧΕΙΑ 2volt



## Στοιχεία Έλξεως PZS 2 volt

Τύπος	Ah C5	Πλάκες	Διαστάσεις Υψος x Πλάτος x Μήκος (mm)			Βάρος Kgr. Με ηλεκτρολύτη ± 5 %
2PZS100	100	2	345	198	47	6,80
3PZS150	150	3	345	198	65	9,60
4PZS200	200	4	345	198	82	12,40
5PZS250	250	5	345	198	100	15,30
6PZS300	300	6	345	198	110	18,20
7PZS350	350	7	345	198	136	21,10
8PZS400	400	8	345	198	155	24,00
9PZS450	450	9	345	198	173	26,90
10PZS500	500	10	345	198	191	29,80
12PZS600	600	12	345	198	227	35,90
2PZS120	120	2	370	198	47	8,50
3PZS180	180	3	370	198	65	11,80
4PZS240	240	4	370	198	82	15,40
5PZS300	300	5	370	198	100	18,80
6PZS360	360	6	370	198	110	22,20
7PZS420	420	7	370	198	136	25,70
8PZS480	480	8	370	198	155	29,30
9PZS540	540	9	370	198	173	32,10
10PZS600	600	10	370	198	191	36,60
12PZS720	720	12	370	198	227	43,70
2PZS160	160	2	440	198	47	10,00
3PZS240	240	3	440	198	65	14,30
4PZS320	320	4	440	198	82	18,40
5PZS400	400	5	440	198	100	22,90
6PZS480	480	6	440	198	110	27,00
7PZS560	560	7	440	198	136	31,30
8PZS640	640	8	440	198	155	35,50
9PZS720	720	9	440	198	173	39,30
10PZS800	800	10	440	198	191	43,60
12PZS960	960	12	440	198	227	52,60
2PZS180	180	2	505	198	47	12,00
3PZS270	270	3	505	198	65	17,00
4PZS360	360	4	505	198	82	21,60
5PZS450	450	5	505	198	100	26,30
6PZS540	540	6	505	198	110	31,10
7PZS630	630	7	505	198	136	36,10
8PZS720	720	8	505	198	155	41,00
9PZS810	810	9	505	198	173	45,40
10PZS900	900	10	505	198	191	50,30
12PZS1080	1080	12	505	198	227	60,10
2PZS210	210	2	550	198	47	12,80
3PZS315	315	3	550	198	65	18,50



## Στοιχεία Έλξεως PZS 2 volt

Τύπος	Ah C5	Πλάκες	Διαστάσεις Υψος x Πλάτος x Μήκος (mm)			Βάρος Kgr. Με ηλεκτρολύτη ± 5 %
4PZS420	420	4	550	198	82	23,90
5PZS525	525	5	550	198	100	29,40
6PZS630	630	6	550	198	110	34,90
7PZS735	735	7	550	198	136	40,60
8PZS840	840	8	550	198	155	46,10
9PZS945	945	9	550	198	173	51,70
10PZS1050	1050	10	550	198	191	57,20
12PZS1260	1260	12	550	198	227	67,20
2PZS230	230	2	585	198	47	14,30
3PZS345	345	3	585	198	65	20,30
4PZS460	460	4	585	198	82	26,00
5PZS575	575	5	585	198	100	31,80
6PZS690	690	6	585	198	110	37,90
7PZS805	805	7	585	198	136	43,80
8PZS920	920	8	585	198	155	49,80
9PZS1035	1035	9	585	198	173	56,70
10PZS1150	1150	10	585	198	191	61,50
12PZS1380	1380	12	585	198	227	72,30
2PZS250	250	2	605	198	47	14,70
3PZS375	375	3	605	198	65	20,80
4PZS500	500	4	605	198	82	26,80
5PZS625	625	5	605	198	100	33,00
6PZS750	750	6	605	198	110	39,20
7PZS875	875	7	605	198	136	45,50
8PZS1000	1000	8	605	198	155	51,80
9PZS1125	1125	9	605	198	173	57,90
10PZS1250	1250	10	605	198	191	64,00
12PZS1500	1500	12	605	198	227	76,80
2PZS280	280	2	720	198	47	17,20
3PZS420	420	3	720	198	65	25,40
4PZS560	560	4	720	198	82	32,90
5PZS700	700	5	720	198	100	39,90
6PZS840	840	6	720	198	110	47,20
7PZS980	980	7	720	198	136	54,80
8PZS640	1120	8	720	198	155	62,30
9PZS1260	1260	9	720	198	173	69,00
10PZS1400	1400	10	720	198	191	78,10
12PZS1680	1680	12	720	198	227	90,50
4PZS620	620	4	750	198	82	33,60
5PZS775	775	5	750	198	100	41,00
6PZS930	930	6	750	198	110	49,10
7PZS1085	1085	7	750	198	136	56,90
8PZS1240	1240	8	750	198	155	64,80



## Στοιχεία Έλξεως PZS 2 volt

Τύπος	Ah C5	Πλάκες	Διαστάσεις			Βάρος Kgr. Με ηλεκτρολύτη ± 5 %
			Ύψος x Πλάτος x Μήκος (mm)			
<b>9PZS1395</b>	1395	9	750	198	173	72,50
<b>10PZS1550</b>	1550	10	750	198	191	80,90
<b>12PZS1860</b>	1860	12	750	198	227	96,20

Τα στοιχεία έλξεως PZS, υποστηρίζουν εφαρμογές όπως συστήματα αποθήκευσης ενέργειας από ανανεώσιμες πηγές, περονοφόρα, πλατφόρμες ανύψωσης κ.λ.π.

Τα στοιχεία παραδίδονται φορτισμένα και έτοιμα για χρήση με πλήρη εξοπλισμό (βίδες και γέφυρες). Πυκνότητα ηλεκτρολύτη στους 30 °C: 1,29 ± 0,01 kg/l.

Η εγγύηση που παρέχεται είναι 2 έτη.

## Στοιχεία OPZS 2 volt

Τύπος	Ah C20	Διαστάσεις			Βάρος Kgr. Με ηλεκτρολύτη ± 5 %
		Ύψος x Πλάτος x Μήκος (mm)			
<b>OPZS70</b>	70	358	204	273	35,00
<b>OPZS140</b>	140	358	204	273	45,00
<b>OPZS190</b>	190	405	208	105	13,70
<b>OPZS210</b>	210	358	204	381	64,00
<b>OPZS245</b>	245	405	208	105	15,20
<b>OPZS280</b>	280	358	204	273	41,00
<b>OPZS305</b>	305	405	208	105	16,60
<b>OPZS350</b>	350	358	204	381	56,00
<b>OPZS380</b>	380	405	208	126	20,00
<b>OPZS420</b>	420	358	204	381	50,50
<b>OPZS450</b>	450	405	208	147	23,30
<b>OPZS550</b>	550	520	208	126	26,70
<b>OPZS660</b>	660	520	208	147	31,00
<b>OPZS765</b>	765	520	208	168	35,40
<b>OPZS985</b>	985	695	208	147	43,40
<b>OPZS1080</b>	1080	695	208	147	47,20
<b>OPZS1320</b>	1320	695	193	215	59,90
<b>OPZS1410</b>	1410	695	193	215	63,40
<b>OPZS1650</b>	1650	695	235	215	73,20
<b>OPZS1990</b>	1990	695	277	215	86,40
<b>OPZS2350</b>	2350	845	277	215	108,00
<b>OPZS2500</b>	2500	845	277	215	114,00
<b>OPZS3100</b>	3100	815	400	215	151,00
<b>OPZS3350</b>	3350	815	400	215	158,00
<b>OPZS4100</b>	4100	815	490	215	191,00
<b>OPZS4600</b>	4600	815	580	215	217,00



Οι τύποι OPZS συνιστώνται για χρήση σε κυκλικές εφαρμογές όπως συστήματα φωτισμού, μεγάλα U.P.S κ.λ.π.



# ΤΟΡΔΟΝ®

## ΦΟΡΤΙΣΤΕΣ 6, 12, 24 Volt

Φορτιστές μπαταριών με μικροεπεξεργαστή, κατάλληλοι για μοτοσυκλέτες, αυτοκίνητα, σκάφη και άλλες εφαρμογές.





Λειτουργία **Recovery** (αποθείωση), η οποία ελέγχει και επιδιορθώνει πιθανή θείωση και όξινη διαστρωμάτωση και αποτρέπει τη ζημιά της μπαταρίας, Περίβλημα ABS, πυρίμαχο και αδιάβροχο IP65, Κατάλληλος για χωρητικότητες 15-260Ah, Προστασία από αντίστροφη πολικότητα, βραχυκύκλωμα, υπερθέρμανση και υπερτάσεις. Διαθέτει τεχνολογία εξάλειψης σπινθήρων, Θερμοκρασίες λειτουργίας: -10°C~40°C, Μήκος καλωδίου ακροδεκτών: 1,80m



Λειτουργία **Recovery** (αποθείωση), ελέγχει και επιδιορθώνει πιθανή θείωση και όξινη διαστρωμάτωση και αποτρέπει τη ζημιά της μπαταρίας, Λειτουργία **Supply** για τροφοδοσία του αυτοκινήτου όταν έχουμε αφαιρέσει την μπαταρία του, Περίβλημα ABS, πυρίμαχο και αδιάβροχο IP20, Κατάλληλος για χωρητικότητες 50-1000Ah, Προστασία από αντίστροφη πολικότητα, βραχυκύκλωμα, υπερθέρμανση και υπερτάσεις, Διαθέτει τεχνολογία εξάλειψης σπινθήρων, Θερμοκρασίες λειτουργίας: -10°C~40°C, Μήκος καλωδίου ακροδεκτών: 2,20m

Οι φορτιστές TB8000 και T30A, είναι κατάλληλοι για όλους τους τύπους μπαταριών.



Τύπος	Τάση Φόρτισης V	Ρεύμα εξόδου φόρτισης A			Στάδια Φόρτισης	Διαστάσεις Μήκος x Πλάτος x Ύψος	Βάρος Kgr.
		6 V	12 V	24 V			
TB8000	6,12	8	3 - 8	---	9	278 x 191 x 48	1,150
T30A TORNADO 30000	6,12,24	15	10 - 30	15	9	335 x 160 x 78	2,800

## TORNADO 4000



Λειτουργία **Recovery** (αποθείωση), η οποία ελέγχει και επιδιορθώνει πιθανή θείωση και όξινη διαστρωμάτωση και αποτρέπει τη ζημιά της μπαταρίας, Λειτουργία **Supply** για τροφοδοσία του αυτοκινήτου όταν έχουμε αφαιρέσει την μπαταρία του, Περιβλήμα ABS, πυρίμαχο και αδιάβροχο IP65, Κατάλληλος για χωρητικότητες 6-120Ah, Προστασία από αντίστροφη πολικότητα, βραχυκύκλωμα, υπερθέρμανση και υπερτάσεις. Διαθέτει τεχνολογία εξάλειψης σπινθήρων, Θερμοκρασίες λειτουργίας: -10°C~40°C, Μήκος καλωδίου ακροδεκτών: 2,00m

## TB 6000 Pro



Ψηφιακή οθόνη, Λειτουργία **Recovery** (αποθείωση), ελέγχει και επιδιορθώνει πιθανή θείωση και όξινη διαστρωμάτωση και αποτρέπει τη ζημιά της μπαταρίας, Λειτουργία **Supply** για τροφοδοσία του αυτοκινήτου όταν έχουμε αφαιρέσει την μπαταρία του, Bluetooth για παρακολούθηση της κατάστασης φόρτισης χρησιμοποιώντας smartphone, μέσω εφαρμογής με προηγμένες ρυθμίσεις επαγγελματικού επιπέδου, όπως ρύθμιση τάσης και ρεύματος, λειτουργία φόρτισης 9 βημάτων κ.λ.π, Περιβλήμα ABS, πυρίμαχο και αδιάβροχο IP20, Κατάλληλος για χωρητικότητες 5-240Ah, Προστασία από αντίστροφη πολικότητα, βραχυκύκλωμα, υπερθέρμανση και υπερτάσεις, Διαθέτει τεχνολογία εξάλειψης σπινθήρων, Θερμοκρασίες λειτουργίας: -10°C~40°C, Μήκος καλωδίου ακροδεκτών: 1,80m

Οι φορτιστές TORNADO 4000 και TB6000 Pro, είναι κατάλληλοι για όλους τους τύπους μπαταριών.



Τύπος	Τάση Φόρτισης V	Ρεύμα εξόδου φόρτισης A		Στάδια Φόρτισης	Διαστάσεις Μήκος x Πλάτος x Ύψος	Βάρος Kgr.
		6 V	12 V			
TORNADO 4000	6,12	4	1 - 4	9	205.4 x 74.1 x 46.5	1,150
TB 6000 Pro	6,12	3	1 - 6	9	130 x 80 x 50	2,800

# FULBAT™

## BATTERY CHARGERS

### ΦΟΡΤΙΣΤΕΣ 6, 12 Volt

Φορτιστές μπαταριών με μικροεπεξεργαστή, κατάλληλοι για μοτοσυκλέτες, αυτοκίνητα, σκάφη και άλλες εφαρμογές.



# FULBAT™

## BATTERY CHARGERS



**FULLOAD 1000** αυτόματος φορτιστής και συντηρητής 6/12V με ονομαστική τάση 1A, για μπαταρίες μολύβδου-οξέος και λιθίου powersports (μοτοσυκλετών, κ.λ.π), Ενδεικτικά LED, Προστασία από βραχυκύκλωμα, λανθασμένες συνδέσεις, υπερφόρτιση και υπερθέρμανση, εξασφαλίζει μέγιστη απόδοση και διάρκεια ζωής για όλες τις μπαταρίες σας, Θερμοκρασίες λειτουργίας: 0°C~45°C, Παραδίδεται με 1 σετ ακροδέκτες σφιγκτήρες και 1 σετ ακροδεκτών οπών.



**FULLOAD F4**, αυτόματος φορτιστής και συντηρητής 6/12V με ονομαστική τάση 2/4A, για μπαταρίες μολύβδου-οξέος και λιθίου. Με 7 επιλέξιμες λειτουργίες, Ενδεικτικά LED, Ασφαλής και εύκολος στη χρήση, Προστασία από βραχυκύκλωμα, λανθασμένες συνδέσεις, υπερφόρτιση και υπερθέρμανση, εξασφαλίζει μέγιστη απόδοση και διάρκεια ζωής για όλες τις μπαταρίες σας, Θερμοκρασίες λειτουργίας: 0°C~45°C, Παραδίδεται με 1 σετ ακροδέκτες σφιγκτήρες και 1 σετ ακροδεκτών οπών.



**FULBANK 2000**, αυτόματος φορτιστής, Φορτίζει και συντηρεί ταυτόχρονα 3 μπαταρίες με διαφορετικό τύπο, τάση και χημικές ιδιότητες, Ενδεικτικά LED, Ασφαλής και εύκολος στη χρήση, Προστασία από βραχυκύκλωμα, λανθασμένες συνδέσεις, υπερφόρτιση και υπερθέρμανση, Θερμοκρασίες λειτουργίας: 0°C~45°C, Παραδίδεται με 3 σετ ακροδέκτες σφιγκτήρες και 3 σετ σύνδεσης με ασφάλεια,

### Ρεύμα εξόδου (φόρτισης) A

Τύπος	Τάση Φόρτισης V	Ρεύμα εξόδου (φόρτισης) A		Στάδια Φόρτισης	Διαστάσεις Μήκος x Πλάτος x Ύψος (mm)	Βάρος Kgr.
		6 V	12 V			
FULLOAD 1000	6,12	1	1	3	117 x 71 x 79	0,182
FULLOAD F4	6,12	2 – 4	2 – 4	8	153 x 72 x 43	0,310
FULBANK 2000	6,12	3 x 2A	3 x 2A	4	202 x 214 x 79,5	1,300

# LEMANIAENERGY®

Switzerland 





Συμβατοί με μπαταρίες

Lead Acid



Lithium



Οι τελευταίες γενιάς φορτιστές Lemania Energy **GX** είναι κατάλληλοι για φόρτιση, υποστήριξη, συντήρηση και διάγνωση μπαταριών. Χάρη στον μικροεπεξεργαστή τους, βοηθούν να επανέλθει η μπαταρία γρήγορα και εύκολα. Η λειτουργία διάγνωσης, παρέχει μια γρήγορη δοκιμή της μπαταρίας ή του εναλλάκτη.

- Ελεγχόμενη φόρτιση με μικροεπεξεργαστή πολλαπλών σταδίων.
  - Αυτόματη λειτουργία συντήρησης.
- Παράταση της διάρκειας ζωής της μπαταρίας.
  - Προστασία από σπινθήρες.
  - Προστασία από αντίστροφη πολικότητα.
- Δοκιμή εναλλάκτη (δυναμό) και μπαταρίας.
  - Αντοχή στο νερό και τη σκόνη.
  - Μεγάλη και ευανάγνωστη οθόνη LCD.
  - Χαμηλή κατανάλωση ενέργειας.
- Σταθερός σύνδεσμος για ακροδέκτες οπής και τύπου κροκόδειλου.

Όλα τα προϊόντα Lemania Energy κατασκευάζονται στην Ελβετία με σήμα ποιότητας CE. Με 23 χρόνια εμπειρίας, η Lemania Energy αναγνωρίζεται για την πολύ υψηλή αξιοπιστία και την επαγγελματική ποιότητα των προϊόντων της.

Τύπος	Τάση Φόρτισης V	Ρεύμα εξόδου (φόρτισης) A		Στάδια φόρτισης	Μήκος καλωδίου Ακροδεκτών (mm)	Διαστάσεις Μήκος x Πλάτος x Ύψος (mm)	Βάρος Kgr.
		12 V	24 V				
<b>GX10</b>	12	10	---	10	180	185 x 185 x 68	1.30
<b>GX15</b>	12,24	15	7,5	10	180	190 x 190 x 75	1.50

# ProPlus

## ΦΟΡΤΙΣΤΕΣ 6, 12, 24 Volt

Φορτιστές μπαταριών, κατάλληλοι για μοτοσυκλέτες, αυτοκίνητα, σκάφη και άλλες εφαρμογές.





# ProPlus



**TR300** Συντηρητής μπαταρίας 12V 300 mA. Μέγιστο ρεύμα εκφόρτισης 100 mA. Κατάλληλος για μπαταρίες 12V και για χωρητικότητες 10-250 Ah. Ιδανικός για μπαταρίες που δεν χρησιμοποιούνται συνεχώς. Δύο ενδεικτικά LED. Χάρη στην αυτόματη διαδικασία φόρτισης και εκφόρτισης, η μπαταρία παραμένει πάντοτε σε άριστη κατάσταση. Ιδανικός για χρήση σε σκούτερ/μοτοποδήλατο, Jet-ski, τροχόσπιτο, αυτοκίνητο, μοτοσικλέτα, χορτοκοπτικό, σκάφος κ.λπ.



**PROPLUS 6** Φορτιστής μπαταρίας 6V/12V. Ρεύμα εξόδου φόρτισης 6Amp. Ενδεικτικά LED για παρακολούθηση της διαδικασίας φόρτισης από 0% έως 100%. Εάν η μπαταρία είναι υπερφορτισμένη και δεν έχει καταστραφεί, ο φορτιστής θα την επαναφέρει σε κανονική κατάσταση. Εάν κάποιο στοιχείο έχει βραχυκύκλωμα, ο φορτιστής θα απενεργοποιηθεί μόνος του και θα επανέλθει στο κανονικό μετά από λίγα λεπτά. Οι ακροδέκτες του φορτιστή, δεν πρέπει να έρχονται σε επαφή κατά τη φόρτιση για να αποφευχθεί τυχόν βραχυκύκλωμα.



**PROPLUS 15** Φορτιστής μπαταρίας 12V/24V. Ρεύμα εξόδου φόρτισης 15A max. (RMS). Ρυθμιζόμενο ρεύμα φόρτισης. Αναλογικό αμπερόμετρο για παρακολούθηση της διαδικασίας φόρτισης. Εάν η μπαταρία είναι υπερφορτισμένη και δεν έχει καταστραφεί, ο φορτιστής την επαναφέρει σε κανονική κατάσταση. Εάν κάποιο στοιχείο έχει βραχυκύκλωμα, ο φορτιστής απενεργοποιείται μόνος του και επανέρχεται στο κανονικό μετά από λίγα λεπτά. Οι ακροδέκτες του φορτιστή, δεν πρέπει να έρχονται σε επαφή κατά τη φόρτιση για να αποφευχθεί τυχόν βραχυκύκλωμα.

Οι φορτιστές PROPLUS 6 και PROPLUS 15, είναι κατάλληλοι μόνο για μπαταρίες μολύβδου οξέος MF.

Τύπος	Τάση Φόρτισης V	Ρεύμα εξόδου φόρτισης A			Στάδια Φόρτισης	Διαστάσεις Μήκος x Πλάτος x Ύψος	Βάρος Kgr.
		6 V	12 V	24 V			
TR300	12	---	0,3	---	---		
PROPLUS 6	6,12	6	4	---	---	109 x 183 x 200	1,380
PROPLUS 15	12,24	---	10,5	5,2	---	173 x 225 x 255	3,860

# ΕΠΑΓΓΕΛΜΑΤΙΚΟΙ ΦΟΡΤΙΣΤΕΣ

6, 12, 24, 36, 48 Volt





Επαγγελματικός φορτιστής 35A,12/24V.  
Επιλογή τάσης εξόδου από 12V έως 15V.  
Κατάλληλος για συνεργεία και κέντρα μπαταρίας.  
Χρήση για φόρτιση και συντήρηση όλων των τύπων μπαταριών, ως διαγνωστικό και δοκιμαστικό καθώς και ως πηγή τάσης και ισχύος σε εκθεσιακούς χώρους αυτοκινήτων. Μήκος καλωδίων ακροδεκτών: 3m, Διατομή καλωδίων ακροδεκτών: 8mm<sup>2</sup>

### FLASH F35

Διαθέτει 4 επιλογές λειτουργίας:

**1. Φόρτιση μπαταριών.** **2. Διάγνωση.** Διάγνωση κατάστασης μπαταρίας και παρέχει σταθερή τάση κατά την επισκευή ή τον επαναπρογραμματισμό του υπολογιστή του οχήματος στο συνεργείο. **3. Showroom** (Εκθεσιακός χώρος). Παρέχει το απαραίτητο ρεύμα στο όχημα ώστε να επιδειχθούν όλα τα ειδικά χαρακτηριστικά του παρουσιαζόμενου μοντέλου χωρίς να αποφορτιστεί η μπαταρία του. **4. Δοκιμή.** Έλεγχος της κατάστασης της μπαταρίας του οχήματος και του συστήματος εκκίνησης.



Επαγγελματικός φορτιστής 150A,12V  
Επιλογή τάσης εξόδου από 12V έως 15V  
Κατάλληλος για συνεργεία και κέντρα μπαταρίας.  
Είναι συμβατός με όλους τους τύπους μπαταριών.  
Χρήση για φόρτιση και συντήρηση μπαταριών, ως διαγνωστικό και δοκιμαστικό καθώς και ως πηγή τάσης και ισχύος σε εκθεσιακούς χώρους αυτοκινήτων. Μήκος καλωδίων ακροδεκτών: 3m, Διατομή καλωδίων ακροδεκτών: 25mm<sup>2</sup>

### FLASH F150

Διαθέτει 4 επιλογές λειτουργίας:

**1. Φόρτιση μπαταριών.** **2. Διάγνωση.** Διάγνωση κατάστασης μπαταρίας και παρέχει σταθερή τάση κατά την επισκευή ή τον επαναπρογραμματισμό του υπολογιστή του οχήματος στο συνεργείο. **3. Showroom** (Εκθεσιακός χώρος). Παρέχει το απαραίτητο ρεύμα στο όχημα ώστε να επιδειχθούν όλα τα ειδικά χαρακτηριστικά του παρουσιαζόμενου μοντέλου χωρίς να αποφορτιστεί η μπαταρία του. **4. Δοκιμή.** Έλεγχος της κατάστασης της μπαταρίας του οχήματος και του συστήματος εκκίνησης.

Τύπος	Τάση Φόρτισης V	Ρεύμα εξόδου (φόρτισης) A		Χωρητικότητας μπαταριών για φόρτιση (Ah)	Διαστάσεις Μήκος x Πλάτος x Ύψος (mm)	Βάρος Kgr.
		12V	24V			
FLASH F35	12, 24	35	35	20 - 1200	257 x 243 x 100	6,000
FLASH F150	12	150	---	10 - 1200	312 x 303 x 100	9,000



### SCI90

Φορτίζει μπαταρίες 6/12V, 3 φορές πιο γρήγορα από τους συμβατικούς φορτιστές και χωρητικότητες 5-230 Ah,

Ψηφιακή οθόνη πολλαπλών ενδείξεων, ελεγχόμενος από μικροεπεξεργαστή, Λειτουργία **Recovery** αποθείωση, η οποία ελέγχει και επιδιορθώνει πιθανή θείωση και όξινη διαστρωμάτωση, Περίβλημα ABS, πυρίμαχο και αδιάβροχο, Λειτουργία **Supply** για τροφοδοσία του αυτοκινήτου όταν έχουμε αφαιρέσει την μπαταρία του ή σε εκθεσιακούς χώρους ώστε να παρέχει το απαραίτητο ρεύμα στο όχημα, για επίδειξη όλων των ειδικών χαρακτηριστικών του παρουσιαζόμενου μοντέλου χωρίς να αποφορτίζεται η μπαταρία του. Αυτόματη μετάβαση από φόρτιση σε συντήρηση. Προστασία από αντίστροφη πολικότητα, βραχυκύκλωμα, υπερθέρμανση και υπερτάσεις, Διαθέτει τεχνολογία εξάλειψης σπινθήρων. Θερμοκρασίες λειτουργίας: -10°C~40°C, Μήκος καλωδίου ακροδεκτών: 1,50m.



### IPSYS

Τάση εξόδου 12/24/36/48V, Μεταλλικό περίβλημα, Κατάλληλος για χωρητικότητες 50-1000Ah, Διαθέτει αναλογικό βολτόμετρο και αμπερόμετρο, Ψύξη με φυσικό τρόπο Θερμοκρασίες λειτουργίας: -10°C~40°C, Μήκος καλωδίου ακροδεκτών: 1,50m

Τύπος	Τάση Φόρτισης V	Ρεύμα εξόδου (φόρτισης) A					Διαστάσεις Μήκος x Πλάτος x Ύψος	Βάρος Kgr.
		6V	12V	24V	36V	48V		
Schumacher SCI90	6,12	3-20	3-20	---	---	---	280 x 260 x 190	6,200
Hyundai Solite IPSYS	12, 24, 36, 48	-	20	20	20	20	252 x 255 x 248	12,000

**TOPDON®**

**LEMANIAENERGY®**  
Switzerland 

## ΕΚΚΙΝΗΤΕΣ

Εκκινητές μπαταριών, κατάλληλοι για μοτοσυκλέτες, αυτοκίνητα, σκάφη και άλλα οχήματα.





**V1500** Λειτουργία BOOST για αδύναμες μπαταρίες. Φακός LED, Προστασία από αντίστροφη σύνδεση, βραχυκυκλώματα, υπερθέρμανση, υπερεκφόρτιση, Μήκος καλωδίου ακροδεκτών: 1,50m, Θερμοκρασία λειτουργίας -20°C έως 60°C, Έξοδοι: **USB1:** QC18W, 5V/3A, 9V/2A, 12V/1.5A, **USB2:** 5V/2A, **DC:** 10A Max 16.8V



**SJ1200** Λειτουργία BOOST για αδύναμες μπαταρίες. Φακός LED, Προστασία από αντίστροφη σύνδεση, βραχυκυκλώματα, υπερθέρμανση, υπερεκφόρτιση, Μήκος καλωδίου ακροδεκτών: 2,50m, Θερμοκρασία λειτουργίας -20°C έως 60°C, Έξοδοι: **USB1:** QC18W, 5V/3A, 9V/2A, 12V/1.5A, **USB2:** 5V/2A, **DC:** 10A Max 16.8V



**SJ3000** Λειτουργία BOOST για αδύναμες μπαταρίες. Φακός LED, Προστασία από αντίστροφη σύνδεση, βραχυκυκλώματα, υπερθέρμανση, υπερεκφόρτιση, Μήκος καλωδίου ακροδεκτών: 2,50m, Θερμοκρασία λειτουργίας -20°C έως 60°C, Έξοδοι: **USB1:** QC18W, 5V/3A, 9V/2A, 12V/1.5A, **USB2:** 5V/2A, **DC:** 10A Μέγιστο 16,8V, **C :** PD45W, 5V/3A, 9V/3A, 12V/3A, 15V/3A, 20V/2.25A.



**X11** Εκκινητής με μπαταρία λιθίου, Λαβή μεταφοράς, Έξοδος 12 V DC, Επιλογή τάσης, 2x Έξοδοι USB, Ψηφιακή οθόνη, Στιβαρή θήκη, XtraSafe LiFePo4, Συμβατό με διπλή τάση, Φόρτιση USB, ενδεικτικό LED, Ισχυρός φακός LED με φλας έκτακτης ανάγκης και λειτουργία SOS. Τροφοδοτικό για φόρτιση tablet, smartphone, κ.λ.π.

Τύπος	Τάση V	Χωρητικότητα mAh	Ρεύμα Εκκίν. Peak A	Κινητήρες		Ισχύς Φακού Lumen	Διαστάσεις Μήκος x Πλάτος x Ύψος (mm)	Βάρος Kgr.
				Βενζίνης	Diesel			
V 1500	12	10,000	1500	6,5L	4,0L	300	196 x 125 x 92	0,950
JS 1200	12	10,000	1200	6,5L	4,0L	300	196 x 125 x 92	0,950
JS 3000	12	24,000	3000	9,0L	7,0L	400	284 x 147 x 120	2,330
X11	12 24	8,500	2400 1200	7,0L	4,5L	-----	280 x 80 x 240	2,100

# ΔΙΑΓΝΩΣΤΙΚΑ - TESTERS

Διαγνωστικά μπαταριών, μίζας και δυναμό





**BT200** για μπαταρίες μολύβδου-οξέος 12V, έγχρωμη οθόνη 2,4", λειτουργία **plug-and-play**, Συμβατό με μπαταρίες Flooded, AGM, GEL, EFB και VRLA, Ελέγχει και αναλύει γρήγορα, την κατάσταση της υγείας της μπαταρίας, την εσωτερική της αντίσταση, την μίζα, το σύστημα φόρτισης 12 & 24 V και το **Ripple** του εναλλάκτη (δυναμό). Έλεγχος εντός και εκτός οχήματος χωρίς αφαίρεση της μπαταρίας από το αυτοκίνητο, Θερμοκρασία λειτουργίας -20°C~60°C.



**BT300P** για μπαταρίες μολύβδου-οξέος 12V, έγχρωμη οθόνη 2,4", ενσωματωμένος εκτυπωτής, λειτουργία **plug-and-play**, Συμβατό με μπαταρίες Flooded, AGM, GEL, EFB και VRLA, Ελέγχει και αναλύει γρήγορα, την κατάσταση της υγείας της μπαταρίας, την εσωτερική αντίσταση, την μίζα, το σύστημα φόρτισης 12 & 24 V και το **Ripple** του εναλλάκτη (δυναμό). Έλεγχος εντός και εκτός οχήματος χωρίς αφαίρεση της μπαταρίας από το αυτοκίνητο. Τσάντα μεταφοράς-αποθήκευσης, Θερμοκρασία λειτουργίας -20°C~60°C.



**BT600** για μπαταρίες μολύβδου-οξέος 12V, έγχρωμη οθόνη 3,5", ενσωματωμένος εκτυπωτής, λειτουργία **plug-and-play**, Δυνατότητα αναβάθμισης (Update), Συμβατό με μπαταρίες Flooded, AGM, GEL, EFB και VRLA, Ελέγχει και αναλύει γρήγορα, την κατάσταση της υγείας της μπαταρίας, την εσωτερική της αντίσταση, την μίζα, το σύστημα φόρτισης 12 & 24 V και το **Ripple** του εναλλάκτη (δυναμό). Έλεγχος εντός και εκτός οχήματος χωρίς αφαίρεση της μπαταρίας από το αυτοκίνητο.

**Η μέτρηση Ripple μας δείχνει την καθαρότητα ρεύματος DC.**

Περισσότερο από 0,1 volt (50-100 mV, ανάλογα με το όχημα) κυματισμός AC, σημαίνει ότι ο εναλλάκτης χρειάζεται επισκευή ή αντικατάσταση.

Τύπος	Τάση μέτρησης Volt				Διαστάσεις			
	Μπαταρίας	Ηλεκτρικού συστήματος	Κλίμακα μέτρησης CCA	Μήκος καλωδίου ακροδεκτών (m)	Μήκος	Πλάτος	Ύψος	Βάρος Kgr.
<b>BT200</b>	12	12 - 24	100 - 2000	0,92	178	95	33	0,440
<b>BT300P</b>	12	12 - 24	100 - 2000	0,92	196	95	36	0,490
<b>BT600</b>	12	12 - 24	100 - 2000	1,80	218	134	57	0,550





### BT 55

Ψηφιακό βολτόμετρο 6, 12, 24 volt. Μέτρηση τάσης μπαταρίας και δυναμό, με ακρίβεια. Ευανάγνωστη οθόνη LCD. Δύο ενδεικτικά LED, προστασία από υπέρταση και προστασία αντίστροφης πολικότητας. Κατάλληλο για μέτρηση μπαταριών όλων των τύπων SLI, EFB, AGM, GEL και VRLA. Θερμοκρασία λειτουργίας -20°C~60°C.



### T 6



Ψηφιακός αναλυτής 12volt. Ανάλυση μπαταρίας, μίζας, δυναμό και γείωσης. Ψηφιακή οθόνη LED για πλοήγηση μενού. Κουμπιά αφής τεχνολογίας αισθητήρα. Επιλογή ελέγχου σύμφωνα με πολλά διεθνή πρότυπα (CA/MCA, CCA, EN1, EN2, DIN, SAE, JIS, IEC). Για μπαταρίες όλων των τύπων MF, EFB, AGM flat, AGM spiral, GEL. Ακροδέκτες κόκκινος-μαύρος. Χρήση σε μοτοσυκλέτα, σκάφος, αυτοκίνητο, SUV, φορητό και RV. Προστασία από αντίστροφη πολικότητα. Θερμοκρασία λειτουργίας 0°C~50°C.

### T 11



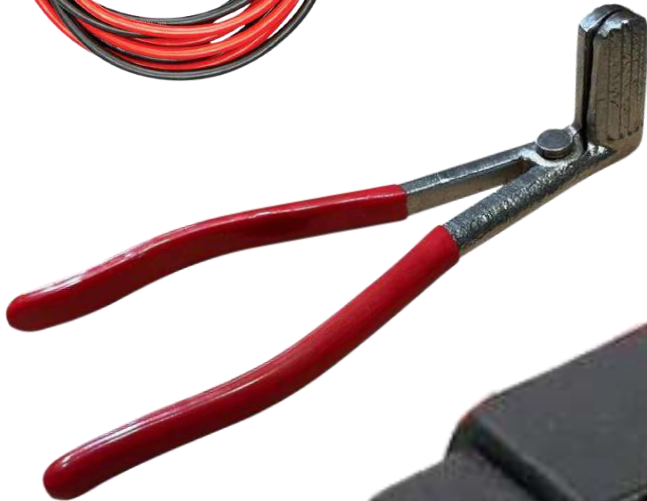
Ψηφιακός αναλυτής 12/24volt. Ανάλυση μπαταρίας, μίζας, δυναμό και γείωσης. Ψηφιακή οθόνη LED για πλοήγηση μενού και εκτυπωτής. Κουμπιά αφής τεχνολογίας αισθητήρα. Επιλογή ελέγχου σύμφωνα με πολλά διεθνή πρότυπα (CA/MCA, CCA, EN1, EN2, DIN, SAE, JIS, IEC). Για μπαταρίες όλων των τύπων MF, EFB, AGM flat, AGM spiral, GEL. Ακροδέκτες κόκκινος-μαύρος. Καλώδιο USB. Χρήση σε μοτοσυκλέτα, σκάφος, αυτοκίνητο, SUV, φορητό και RV. Θερμοκρασία λειτουργίας 0°C~50°C.

### T 12



Ψηφιακός αναλυτής 12/24volt. Ανάλυση μπαταρίας, μίζας, δυναμό και γείωσης. Ψηφιακή οθόνη LED για πλοήγηση μενού και εκτυπωτής. Κάρτα μνήμης SD. Κουμπιά αφής τεχνολογίας αισθητήρα. Επιλογή ελέγχου σύμφωνα με πολλά διεθνή πρότυπα (CA/MCA, CCA, EN1, EN2, DIN, SAE, JIS, IEC). Για μπαταρίες όλων των τύπων MF, EFB, AGM flat, AGM spiral, GEL. Ακροδέκτες κόκκινος-μαύρος. Χρήση σε μοτοσυκλέτα, σκάφος, αυτοκίνητο, SUV, RV φορητό και. Θερμοκρασία λειτουργίας 0°C~50°C.

Τύπος	Τάση μέτρησης Volt				Διαστάσεις			Βάρος Kgr.
	Μπαταρίας	Ηλεκτρικού συστήματος	Κλίμακα μέτρησης CCA	Μήκος καλωδίου ακροδεκτών (m)	Μήκος	Πλάτος	Πάχος	
<b>BT55</b>	6, 12, 24	6, 12, 24	---	0,90	165	83,8	54	0,150
<b>T6</b>	12	12	40-2000	1,00	290	330	80	0,200
<b>T11</b>	12, 24	12, 24	40-2000	1,20	290	370	88	1,800
<b>T12</b>	12, 24	12, 24	40-2000	1,20	265	310	100	1,900



**ΒΑΣΕΙΣ  
ΑΚΡΟΔΕΚΤΕΣ  
SPRAY ΠΟΛΩΝ  
ΑΝΤΙΣΚΩΡΙΑΚΑ  
ΓΕΦΥΡΕΣ  
ΘΗΚΕΣ  
ΚΑΛΩΔΙΑ**

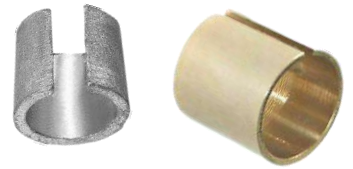
**ΕΡΓΑΛΕΙΑ  
ΗΛΕΚΤΡΟΛΥΤΗΣ**

Απλός  
ακροδέκτης  
για καλώδια  
16mm<sup>2</sup>, 25mm<sup>2</sup>,  
35mm<sup>2</sup>

**S3**



Αντάπτορας  
(δακτυλίδι) για  
μετατροπή  
λεπτού πόλου  
σε χονδρό, Φ17,9mm και Φ19,5mm



**S4** Bronze    **S8** επικασσιτερωμένο

Απλός  
ακροδέκτης  
πλάγιος, για  
καλώδια 16mm<sup>2</sup>,  
25mm<sup>2</sup>, 35mm<sup>2</sup>

**S1**



Αντάπτορας  
πόλου για  
μετατροπή  
βίδας σε πόλο  
standard



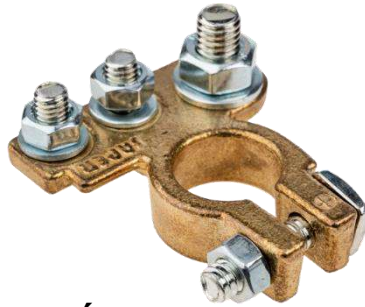
**S13** διάμετρος 3/8

**S14** διάμετρος 5/16

Ακροδέκτης  
με τρεις βίδες  
2x6mm, 1x8mm  
για καλώδια  
16mm<sup>2</sup>, 25mm<sup>2</sup>,  
35mm<sup>2</sup>, 50mm<sup>2</sup>

**S11** Bronze

**S12** επικασσιτερωμένος



Αντάπτορας πόλου  
για μετατροπή  
εγκάρσιας βίδας  
σε πόλο standard



**S15** διάμετρος 8mm

**S16** διάμετρος 6mm

Ακροδέκτης  
πεταλούδα 8mm  
ναυτικού τύπου  
για καλώδια  
16mm<sup>2</sup>, 25mm<sup>2</sup>,  
35mm<sup>2</sup>, 50mm<sup>2</sup>

**S10**



Αντάπτορας  
για μετατροπή πόλου  
standard σε  
πόλο και βίδα  
8mm, τύπου  
Marine / RV



**S57**

Ακροδέκτης  
Πεταλούδα 8mm  
ναυτικού τύπου  
για καλώδια  
16mm<sup>2</sup>, 25mm<sup>2</sup>,  
35mm<sup>2</sup>, 50mm<sup>2</sup>

**05310** κόκκινος

**05311** μαύρος



Ακροδέκτης  
ασφαλείας,  
για καλώδια  
16mm<sup>2</sup>, 25mm<sup>2</sup>,  
35mm<sup>2</sup>, 50mm<sup>2</sup>

**S2** Bronze

**S6** επικασσιτερωμένο



Ακροδέκτης  
με μοχλό  
ταχείας  
αποδέσμευσης  
κόκκινος-μαύρος  
**347011S**



Ακροδέκτης  
ταχείας  
αποσύνδεσης  
για καλώδια  
16mm<sup>2</sup>, 25mm<sup>2</sup>,  
35mm<sup>2</sup>, 50mm<sup>2</sup>  
**M 175**



Ακροδέκτης  
πόλου standard  
με πλαστικό  
κάλυμμα  
κόκκινο-μαύρο.  
**347009S**



Καθαριστικό πόλων.  
3 λεπτά μετά τον ψεκασμό,  
διεισδύει και αφαιρεί βρωμιά  
και διάβρωση σε πόλους.  
**SA 8**



Προστατευτικό πόλων.  
Κόκκινη επίστρωση που  
αποτρέπει την διάβρωση.  
Εισχωρεί σε ρωγμές και  
σχισμές χάρη στην μαλακή  
φόρμουλα που διαθέτει.  
**C 121**



Αντισκωριακό.  
Διεισδύει τάχιστα, λιπαίνει,  
αποσπά την σκουριά και  
παρέχει μέγιστη προστασία  
κατά της οξείδωσης.  
**Break Away  
C 10**



Αλοιφή καθαρισμού φαναριών.  
Καθαρίζει και επαναφέρει  
τα θαμπά και κιτρινισμένα  
φανάκια και βελτιώνει την  
ορατότητα κατά τη νυχτερινή  
οδήγηση.  
**120809**



Επαγγελματική  
βούρτσα  
καθαρισμού  
ακροδεκτών.  
**M 180**



Πυκνόμετρα  
**P111**



Απογυμνωτής  
Χονδρών καλωδίων  
**05435**



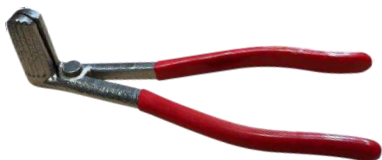
Στήριγμα  
βάσης μπαταρίας.  
**M 141**



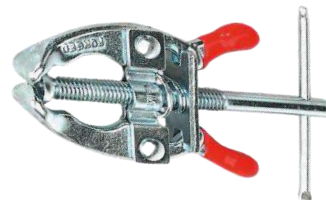
Ανιχνευτής τάσης  
διαρροής 6-24 volt,  
μήκος καλωδίου  
0,80m  
**761965**



Αρπάγη  
ακροδεκτών  
**00255**



Εξωλκείας  
γαλλικών  
ακροδεκτών  
**00256**



Γέφυρα πόλων  
ευθεία,  
διατομή 50mm,  
μήκος 20cm & 25cm.  
**04309**



Γέφυρα πόλων  
με πλαϊνούς ακροδέκτες,  
επικασσιτερωμένους,  
διατομή 50mm,  
μήκος 20-25cm.



**S18** 20cm    **S21** 25cm

Σώμα γείωσης  
με αρνητικό  
ακροδέκτη και cos.

**S23** 35mm/30cm

**S24** 35mm/40cm

\***S25** 50mm/40cm

\***S26** 50mm/50cm

\* Διατίθενται με σπή M8 ή M10



Σώμα γείωσης με  
cos και στις δύο  
άκρες.

**S27** 35mm/30cm

**S28** 35mm/40cm

**S29** 50mm/40cm

**S30** 50mm/50cm



Καλώδια ρευματοδότησης

**300A** 3,0m

**500A** 2,5m

**800A** 2,5m

**1000A** 2,5m

**1500A** 3,5m

**3500A** 4,5m



Ισοθερμικό κάλυμμα  
μπαταρίας για  
προστασία από  
υπερθέρμανση.

**610010** (32-45Ah)

**610014** (50-75Ah)

**610018** (88-100Ah)



Ηλεκτρολύτης συσσωρευτών



**550ml**



**5 litres**



**25 litres**

Κουτί μπαταρίας σκάφους.  
Ανθεκτικό στα οξέα.  
Ιμάντας  
μεταφοράς.  
Εσωτερικές  
διαστάσεις  
(ΜxΠxΥ):

350x180x200mm

**B100**



Κουτί μπαταρίας σκάφους.  
Ανθεκτικό στα οξέα.

Ιμάντας  
μεταφοράς.  
Θύρες USB  
1x 1A και  
1x 2.1A.

Διαθέτει  
ψηφιακό  
βολτόμετρο  
Εσωτερικές  
διαστάσεις (ΜxΠxΥ):  
350x180x230mm

**B101**



Κουτί μπαταρίας σκάφους.  
Ανθεκτικό στα οξέα.

Ιμάντας  
μεταφοράς.  
Θύρες USB  
1x 1A και  
1x 2.1A.

Διαθέτει  
ψηφιακό  
βολτόμετρο  
Εσωτερικές  
διαστάσεις (ΜxΠxΥ):  
350x180x200mm

**B102**



Αυτόματο Isolator  
μπαταρίας  
12V/140A  
140 Amps  
συνεχές  
φορτίο.

Ταυτόχρονη  
χρήση δύο  
μπαταριών 12 volt  
σε όχημα ή σκάφος.  
Ενεργή διαχείριση φόρτισης.

**ISO140**



Ηλιακός  
φορτιστής  
trickle 12V  
2,4W,  
190 mA.  
Ιδανικός  
για σκάφη  
αυτοκίνητα,  
φορτηγά,  
τροχόσπιτα,  
μοτοσικλές, κ.λπ.

**SOL24**



Φορητά ψυγεία 12/24 V (C65L) & 12/24/220 V (C65D),  
με ψηφιακή ένδειξη της εσωτερικής θερμοκρασίας.  
Κατασκευή από πολυαιθυλένιο υψηλής αντοχής,  
με περιστροφική χύτευση για μέγιστη στιβαρότητα.  
Εσωτερικό χαλύβδινο καλάθι, εξαιρετικά χρήσιμο  
για εύκολη εισαγωγή ή αφαίρεση όλου του  
περιεχομένου του ψυγείου. Χειρολαβές μεταφοράς.

Χρήση σε κάμπινγκ, σκάφη, τροχόσπιτα και  
μεταφορά φαρμάκων και ευαίσθητων προϊόντων.

**Ψυκτικό αέριο:** R134A, **Ψύξη** -20° - 10°C.

**Χωρητικότητα** 65 λίτρα, **Κατανάλωση** 45W

**Διαστάσεις (m):** (Μ) 725 x (Π) 510 x (Υ) 450

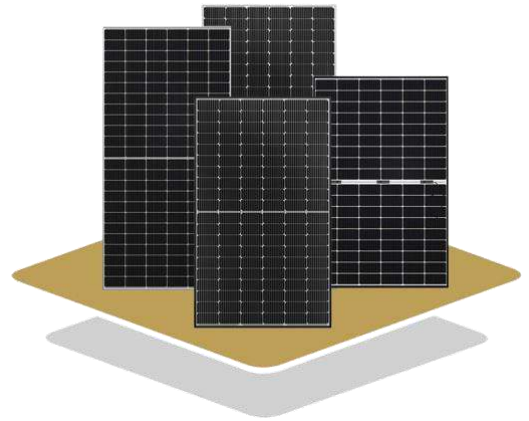
**Βάρος (kgr):** 23,50

**Vitrifrigo FR-C65 L / FR-C65 D**

# LUXOR

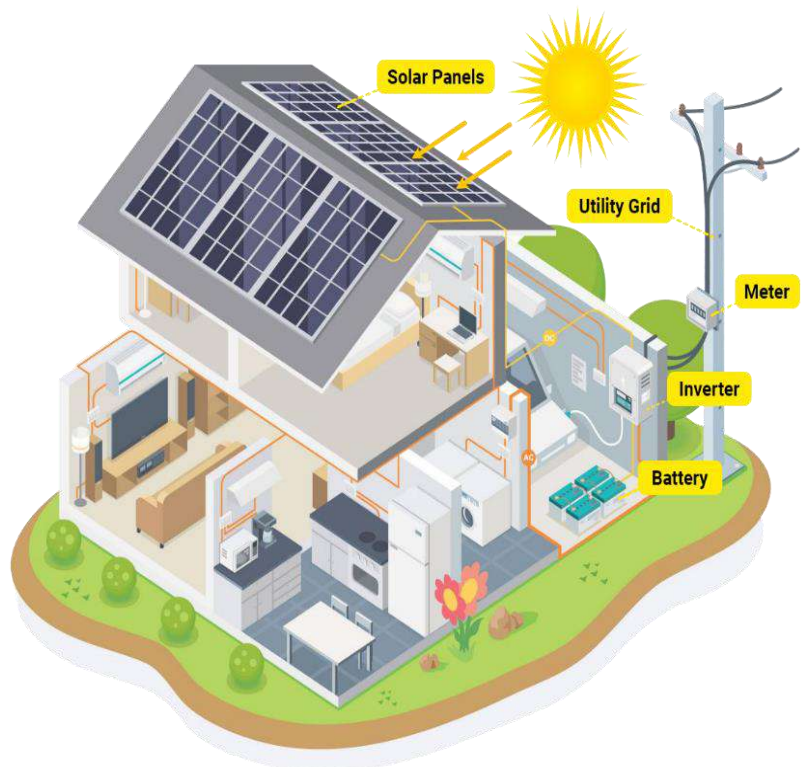
*solar module manufacturer since 2007*

Ηλιακά πλαίσια υψηλής απόδοσης τα οποία κατασκευάζονται σύμφωνα με τα γερμανικά πρότυπα σε Ασία και Ευρώπη, με αυστηρούς ποιοτικούς ελέγχους σε όλα τα στάδια της παραγωγής.



## Διαστάσεις

Τύπος	V Open circuit	Amp. (mpp)	A Short Circuit	Ύψος (mm)	Πλάτος (mm)	Πάχος (mm)	Βάρος Kgr.
<b>LP-140W</b>	23,05	7,81	8,24	1482	676	35	10,90
<b>LX-180M</b>	23,05	9,31	9,75	1482	676	35	11,50
<b>ECO LINE LX-400</b>	37,08	12,85	13,57	1722	1134	30	21,50
<b>ECO LINE LX-420</b>	38,12	13,13	13,86	1722	1134	30	21,50
<b>ECO LINE LX-440</b>	49,00	10,70	11,30	2094	1038	35	23,50
<b>ECO LINE LX-460</b>	50,38	10,88	11,49	2094	1038	35	23,50
<b>ECO LINE LX-540</b>	49,28	13,15	13,89	2279	1134	35	29,00
<b>ECO LINE LX-560</b>	49,90	13,44	14,19	2279	1134	35	29,00



ΤΙΜΟΚΑΤΑΛΟΓΟΙ







# Modile

## BATTERY



### **Modile Battery A.E**

Ιασίου 2-4, 12131, Περιστέρι, Αθήνα, Τηλ: +31 210 573 5873, +31 210 576 2834,  
info@modilebattery.gr, www.modilebattery.gr

**Υποκατάστημα 1** Λ. Θηβών 426, Τ.Κ:13121, Ίλιον, +31 210 575 3353

**Υποκατάστημα 2** Λ. Αμφιθέας 132, Τ.Κ:17562, Π. Φάληρο, +31 210 982 9513

**Υποκατάστημα 3** Γέφυρα Άρτας, Τ.Κ:47100, Άρτα, +31 26810 21331, +31 26810 21332

**Υποκατάστημα 4** Λ. Ιωαννίνων 60Α, Τ.Κ:48110, Πρέβεζα, +31 26820 25689